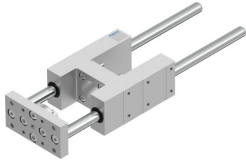


Führungseinheit EAGF-V2-KF-40-200

Teilenummer: 2782976

FESTO



 [Allgemeine Einsatzbedingungen](#)

Datenblatt

Merkmale	Wert
Baugröße	40
Hub	200 mm
Reversierspiel	0 µm
Einbaulage	beliebig
Führung	Kugelumlauführung
Konstruktiver Aufbau	Führung
Korrosionsbeständigkeitsklasse KBK	0 - keine Korrosionsbeanspruchung
LABS-Konformität	VDMA24364-B2-L
Umgebungstemperatur	-20 °C ... 80 °C
Max. Kraft F _y	1000 N
Max. Kraft F _y statisch	1260 N
Max. Kraft F _z	1000 N
Max. Kraft F _z statisch	1260 N
Max. Moment M _x	44 Nm
Max. Moment M _x statisch	55 Nm
Max. Moment M _y	52 Nm
Max. Moment M _y statisch	65 Nm
Max. Moment M _z	52 Nm
Max. Moment M _z statisch	65 Nm
Verschiebekraft	15 N
Bewegte Masse	1923 g
Produktgewicht	3157 g
Schwerpunkt der bewegten Masse bei 0 mm Hub	38 mm
Zuschlag Schwerpunkt der bewegten Masse pro 10 mm Hub	4.2 mm
Befestigungsart	mit Innengewinde
Werkstoff-Hinweis	RoHS konform
Werkstoff Führungselement	Vergütungsstahl
Werkstoff Gehäuse	eloxiert
Werkstoff Jochplatte	Stahl