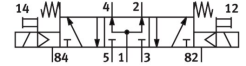


Magnetventil MFH-5/3B-1/8-B

Teilenummer: 30485

FESTO



[Allgemeine Einsatzbedingungen](#)

Datenblatt

Merkmal	Wert
Ventilfunktion	5/3 belüftet
Betätigungsart	elektrisch
Baubreite	26 mm
Normalnenndurchfluss (normalisiert nach DIN 1343)	1000 l/min
Pneumatischer Arbeitsanschluss	G1/8
Betriebsdruck	0.3 MPa ... 1 MPa
Betriebsdruck	3 bar ... 10 bar
Konstruktiver Aufbau	Kolben-Schieber
Rückstellart	mechanische Feder
Nennweite	8 mm
Dichtprinzip	weich
Einbaulage	beliebig
Handhilfsbetätigung	tastend
Steuerart	vorgesteuert
Steuerluftversorgung	intern
Strömungsrichtung	nicht reversibel
Symbol	00991034
Überdeckung	positive Überdeckung
Max. Schaltfrequenz	3 Hz
Schaltzeit aus	21 ms
Schaltzeit ein	23 ms
Schaltzeit um	16 ms
Max. positiver Prüfpuls bei 0 Signal	2200 µs
Max. negativer Prüfpuls bei 1 Signal	3700 µs
Betriebsmedium	Druckluft nach ISO 8573-1:2010 [7:4:4]
Hinweis zum Betriebs-/Steuermedium	Geölter Betrieb möglich (im weiteren Betrieb erforderlich)
Korrosionsbeständigkeitsklasse KBK	1 - niedrige Korrosionsbeanspruchung
LABS-Konformität	VDMA24364-B1/B2-L
Lagertemperatur	-40 °C ... 60 °C
Mediumtemperatur	-10 °C ... 60 °C
Umgebungstemperatur	-5 °C ... 40 °C
Produktgewicht	400 g
Elektrischer Anschluss	über F-Spule, getrennt zu bestellen
Befestigungsart	auf PR-Leiste mit Durchgangsbohrung
Anschluss Steuerabluft 82	M5

Merkmal	Wert
Anschluss Steuerabluft 84	M5
Pneumatischer Anschluss 1	G1/8
Pneumatischer Anschluss 2	G1/8
Pneumatischer Anschluss 3	G1/8
Pneumatischer Anschluss 4	G1/8
Pneumatischer Anschluss 5	G1/8
Werkstoff-Hinweis	RoHS konform
Werkstoff Dichtungen	NBR
Werkstoff Gehäuse	Aluminium-Druckguss