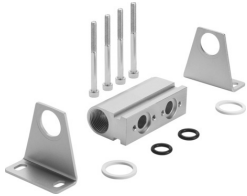


# P-Anschlussleiste PAL-3/8-2-B

Teilenummer: 30692

FESTO



 [Allgemeine Einsatzbedingungen](#)

## Datenblatt

Merkmale	Wert
Einbaulage	beliebig
Max. Anzahl Ventilplätze	2
LABS-Konformität	VDMA24364-B1/B2-L
Produktgewicht	510 g
Befestigungsart	mit Haltewinkel
Pneumatischer Anschluss 1	G3/4
Werkstoff-Hinweis	RoHS konform
Werkstoff Anschlussplatte	Aluminium eloxiert