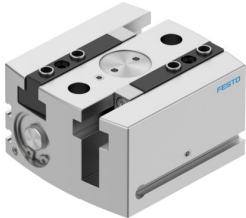


Parallelgreifer HGPL-25-20-A-B

Teilenummer: 3361483

FESTO



[PDF Allgemeine Einsatzbedingungen](#)

Datenblatt

Merkmal	Wert
Baugröße	25
Hub pro Greifbacken	20 mm
Max. Austauschgenauigkeit	<0.2 mm
Max. Greifbacken-Winkelspiel ax, ay	<0.2 deg
Max. Greifbackenspiel Sz	<0.05 mm
Rotationssymmetrie	≤0.2 mm
Wiederholgenauigkeit Greifer	<0.03 mm
Anzahl Greifbacken	2
Antriebsart	pneumatisch
Einbaulage	beliebig
Funktionsweise	doppeltwirkend
Greiferfunktion	Parallel
Greifkraftsicherung	ohne
Konstruktiver Aufbau	Doppelkolben Führung Kolben-Schieber T-Form Zahnstange/Ritzel
Positionserkennung	für Näherungsschalter
Symbol	00991894
Betriebsdruck	3 bar ... 8 bar
Max. Arbeitsfrequenz Greifer	<1 Hz
Min. Öffnungszeit bei 0,6 MPa (6 bar, 87 psi)	170 ms
Min. Schließzeit bei 0,6 MPa (6 bar, 87 psi)	150 ms
Max. Masse pro externem Greiffinger	250 g
Betriebsmedium	Druckluft nach ISO 8573-1:2010 [7:4:4]
Hinweis zum Betriebs-/Steuermedium	Geölter Betrieb möglich (im weiteren Betrieb erforderlich)
Korrosionsbeständigkeitsklasse KBK	2 - mäßige Korrosionsbeanspruchung
LABS-Konformität	VDMA24364-B1/B2-L
Umgebungstemperatur	5 °C ... 60 °C
Gesamtgreifkraft bei 0,6 MPa (6 bar, 87 psi) öffnen	412 N
Gesamtgreifkraft bei 0,6 MPa (6 bar, 87 psi) schließen	512 N
Greifkraft pro Greifbacken bei 0,6 MPa (6 bar, 87 psi) öffnen	206 N
Greifkraft pro Greifbacken bei 0,6 MPa (6 bar, 87 psi) schließen	256 N
Massenträgheitsmoment	11.98 kgcm ²
Max. Kraft am Greifbacken Fz statisch	1500 N

Merkmal	Wert
Max. Moment am Greifbacken Mx statisch	100 Nm
Max. Moment am Greifbacken My statisch	60 Nm
Max. Moment am Greifbacken Mz statisch	70 Nm
Nachschmierintervall Führungselemente	5 Mio SP
Produktgewicht	1015 g
Befestigungsart	mit Innengewinde und Zentrierhülse mit Durchgangsbohrung und Zentrierhülse
Pneumatischer Anschluss	M5
Werkstoff-Hinweis	RoHS konform
Werkstoff Gehäuse	Aluminium-Knetlegierung, gleiteloxiert
Werkstoff Greifbacken	Stahl, gehärtet