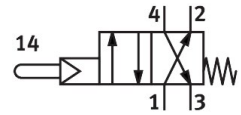


# Stößelventil VS-4-1/8

Teilenummer: 3394

FESTO



[PDF](#) Allgemeine Einsatzbedingungen

## Datenblatt

Merkmal	Wert
Ventilfunktion	4/2 monostabil
Betätigungsart	mechanisch
Normalnennndurchfluss (normalisiert nach DIN 1343)	140 l/min ... 147 l/min
Pneumatischer Arbeitsanschluss	G1/8
Betriebsdruck	0.35 MPa ... 0.8 MPa
Betriebsdruck	3.5 bar ... 8 bar
Konstruktiver Aufbau	Teller-Sitz
Rückstellart	mechanische Feder
Nennweite	3.5 mm
Abluftfunktion	drosselbar
Dichtprinzip	weich
Einbaulage	beliebig
Steuerart	vorgesteuert
Steuerluftversorgung	intern
Strömungsrichtung	nicht reversibel
Symbol	00991115
Steuermedium	Druckluft nach ISO 8573-1:2010 [-:-:-]
Hinweis zur Zwangsdynamisierung	Schaltfrequenz mind. 1/Jahr
Explosionsschutz	Zone 1 (ATEX) Zone 2 (ATEX) Zone 21 (ATEX) Zone 22 (ATEX)
Betriebsmedium	Druckluft nach ISO 8573-1:2010 [-:-:-]
Hinweis zum Betriebs-/Steuermedium	Geölter Betrieb möglich (im weiteren Betrieb erforderlich)
Korrosionsbeständigkeitsklasse KBK	2 - mäßige Korrosionsbeanspruchung
LABS-Konformität	VDMA24364-B1/B2-L
Mediumstemperatur	-10 °C ... 60 °C
Umgebungstemperatur	-10 °C ... 60 °C
Betätigungskraft	3.2 N
Produktgewicht	220 g
Befestigungsart	mit Durchgangsbohrung
Pneumatischer Anschluss 1	G1/8
Pneumatischer Anschluss 2	G1/8
Pneumatischer Anschluss 3	G1/8
Pneumatischer Anschluss 4	G1/8
Werkstoff-Hinweis	RoHS konform

<b>Merkmal</b>	<b>Wert</b>
Werkstoff Dichtungen	NBR
Werkstoff Gehäuse	eloxiert