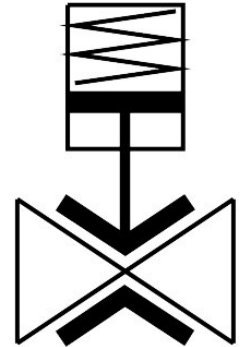


Quetschventil VZQA-C-M22C-15-TT-V2V4S1-2

Teilenummer: 3412429

FESTO



[PDF](#) Allgemeine Einsatzbedingungen

Datenblatt

Merkmale	Wert
Konstruktiver Aufbau	Quetschventil pneumatisch betätigt
Betätigungsart	pneumatisch
Dichtprinzip	weich
Einbaulage	beliebig
Befestigungsart	Leitungseinbau
Anschluss Armatur	1/2 NPT
Nennweite DN	15
Ventilfunktion	2/2 geschlossen monostabil
Strömungsrichtung	reversibel
Mediumsdruck	0 MPa ... 0.2 MPa
Mediumsdruck	0 bar ... 2 bar
Mediumsdruck	0 psi ... 29 psi
Hinweis zum Mediumsdruck	Der Einsatz im Vakuumbereich wurde bis -0,09 MPa mit Luft bei Raumtemperatur abgeprüft. Je Applikation muss ggf. ein Kontervakuum auf der Steuerseite angelegt werden, um den Medienfluss zu gewährleisten.
Betriebsdruck	0.35 MPa ... 0.6 MPa
Betriebsdruck	3.5 bar ... 6 bar
Betriebsdruck	50.75 psi ... 87 psi
Nenndruck Armatur PN	10
Berstdruck	1.6 MPa
Berstdruck	16 bar
Berstdruck	232 psi
Rückstellart	mechanische Feder
Steuerart	fremdgesteuert
Anschluss Steuerhilfsluft 12	M5
Steuermedium	Druckluft nach ISO 8573-1:2010 [7:4:1]
Symbol	00992981
Medium	Druckluft nach ISO 8573-1:2010 [-:::1] Wasser
Max. Viskosität	4000 mm ² /s

Merkmal	Wert
Mediumtemperatur	-5 °C ... 100 °C
Umgebungstemperatur	-5 °C ... 60 °C
Lagertemperatur	5 °C ... 30 °C
Durchfluss Kv	5 m³/h
Schaltzeit ein	150 ms
Schaltzeit aus	250 ms
Werkstoff-Hinweis	RoHS konform
LABS-Konformität	VDMA24364-Zone III
Werkstoff Gehäuse	hochlegierter Stahl rostfrei
Werkstoffnummer Gehäuse	1.4301
Werkstoff Gehäusedeckel	hochlegierter Stahl rostfrei
Werkstoffnummer Gehäusedeckel	1.4404 / AISI 316L
Werkstoff Dichtungen	FPM
Werkstoff Absperrelement	VMQ (Silikon)
Produktgewicht	549 g
Lebensmitteltauglichkeit	siehe Konformitätserklärung
Werkstoff Schale	PPS