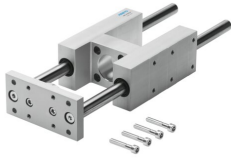



Führungseinheit FENG-80-320-KF

Teilenummer: 34526

FESTO



 [Allgemeine Einsatzbedingungen](#)

Datenblatt

Merkmal	Wert
Baugröße	80
Hub	320 mm
Einbaulage	beliebig
Führung	Kugelumlauführung
Konstruktiver Aufbau	Führung
Explosionsschutz	Hinweis in der Bescheinigung beachten
LABS-Konformität	VDMA24364-B2-L
Umgebungstemperatur	-20 °C ... 80 °C
Max. Kraft Fy	2300 N
Max. Kraft Fy statisch	3120 N
Max. Kraft Fz	2300 N
Max. Kraft Fz statisch	3120 N
Max. Moment Mx	170 Nm
Max. Moment Mx statisch	231 Nm
Max. Moment My	191 Nm
Max. Moment My statisch	259 Nm
Max. Moment Mz	191 Nm
Max. Moment Mz statisch	259 Nm
Verschiebekraft	40 N
Produktgewicht	12894 g
Befestigungsart	mit Innengewinde
Werkstoff-Hinweis	RoHS konform
Werkstoff Führungselement	Vergütungsstahl
Werkstoff Gehäuse	Aluminium-Knetlegierung, eloxiert
Werkstoff Jochplatte	Vergütungsstahl