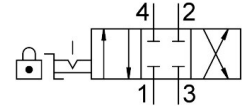


# Steuerschieber VHER-P-H-B43C-B-G18

Teilenummer: 3488209

FESTO



[PDF Allgemeine Einsatzbedingungen](#)

## Datenblatt

Merkmal	Wert
Ventilfunktion	4/3 geschlossen
Betätigungsart	manuell
Baubreite	42 mm
Normalnenndurchfluss (normalisiert nach DIN 1343)	800 l/min
Pneumatischer Arbeitsanschluss	G1/8
Betriebsdruck	0 bar ... 10 bar
Hinweis zum Betriebsdruck	Vakuumbetrieb nur an Anschluss 3 Beim Zweidruck-Betrieb muss der Druck an Anschluss 1 höher als am Anschluss 3 sein.
Konstruktiver Aufbau	Dreh-Schieber
Nennweite	6 mm
Abluftfunktion	drosselbar
Anwendungshinweis	nur von Hand betätigen
Betätigungssicherung	mit Zubehör schliessbar
Dichtprinzip	hart
Steuerart	direkt
Strömungsrichtung	nicht reversibel
Symbol	00995944
Überschneidungsfreiheit	ja
Schaltstellungsanzeige	mit Zubehoer
Explosionsschutz	Zone 2 (ATEX) Zone 22 (ATEX)
Betriebsmedium	Druckluft nach ISO 8573-1:2010 [7:4:4]
Hinweis zum Betriebs-/Steuermedium	Geölter Betrieb möglich (im weiteren Betrieb erforderlich)
Korrosionsbeständigkeitsklasse KBK	2 - mäßige Korrosionsbeanspruchung
LABS-Konformität	VDMA24364-B1/B2-L
Mediumtemperatur	-20 °C ... 80 °C
Umgebungstemperatur	-20 °C ... 80 °C
Betätigungsmoment	0.9 Nm
Produktgewicht	125 g
Befestigungsart	mit Durchgangsbohrung
Pneumatischer Anschluss 1	G1/8
Pneumatischer Anschluss 2	G1/8
Pneumatischer Anschluss 3	G1/8
Pneumatischer Anschluss 4	G1/8
Werkstoff-Hinweis	RoHS konform

<b>Merkmal</b>	<b>Wert</b>
Werkstoff Dichtungen	NBR
Werkstoff Gehäuse	PA
Werkstoff Hebel	PA