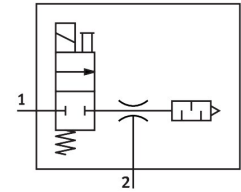



Vakuumsaugdüse VAD-ME-1/4

Teilenummer: 35555

FESTO



 Allgemeine Einsatzbedingungen

Datenblatt

Merkmal	Wert
Nennweite Lavaldüse	1.4 mm
Einbaulage	beliebig
Ejektorcharakteristik	hohes Vakuum
Integrierte Funktion	Einschaltventil elektrisch
Konstruktiver Aufbau	T-Form
Symbol	00991492
Betriebsdruck	1.5 bar ... 8 bar
Max. Vakuum	85 %
Einschaltdauer	100%
Betriebsmedium	Druckluft nach ISO 8573-1:2010 [7:4:4]
Hinweis zum Betriebs-/Steuermedium	Geölter Betrieb nicht möglich
LABS-Konformität	VDMA24364-B2-L
Mediumtemperatur	0 °C ... 40 °C
Schutzart	IP65
Umgebungstemperatur	0 °C ... 40 °C
Produktgewicht	212 g
Elektrischer Anschluss	Stecker
Befestigungsart	mit Innengewinde
Pneumatischer Anschluss 1	G1/8
Vakuumschluss	G1/4
Werkstoff Gehäuse	Aluminium