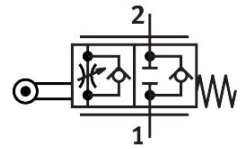



Drossel-Rückschlagventil GG-1/4-3/8

Teilenummer: 3633

FESTO



 Allgemeine Einsatzbedingungen

Datenblatt

Merkmal	Wert
Ventilfunktion	Drossel-Rückschlagfunktion
Pneumatischer Anschluss 1	G1/4
Pneumatischer Anschluss 2	G1/4
Betätigungsart	mechanisch
Einstellelement	Rollenhebel
Befestigungsart	mit Durchgangsbohrung
Normalnennndurchfluss in Drosselrichtung	870 l/min
Normalnennndurchfluss in Rückschlagrichtung	1150 l/min
Betriebsdruck	0.03 bar ... 8 bar
Betriebsdruck	0.43 psi ... 116 psi
Umgebungstemperatur	-10 °C ... 60 °C
Werkstoff Gehäuse	Aluminium-Knetlegierung
Einbaulage	beliebig
Symbol	00991465
Betriebsmedium	Druckluft nach ISO 8573-1:2010 [7:::]
Hinweis zum Betriebs-/Steuermedium	Geölter Betrieb möglich (im weiteren Betrieb erforderlich)
LABS-Konformität	VDMA24364-B2-L
Mediumstemperatur	-10 °C ... 60 °C
Produktgewicht	380 g
Werkstoff Dichtungen	NBR