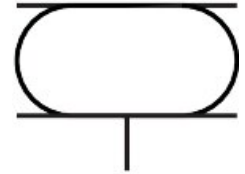


Balgzylinder EB-165-125

Teilenummer: 36491

FESTO



 Allgemeine Einsatzbedingungen

Datenblatt

Merkmal	Wert
Baugröße	165
Erforderlicher Einbau-Ø	180 mm
Hub	125 mm
Max. Höhe, ausgefahren	200 mm
Max. Kippwinkel	30 deg
Max. Versatz	20 mm
Min. Einbauhöhe	72 mm
Einbaulage	beliebig
Funktionsweise	einfachwirkend
Symbol	00991205
Betriebsdruck	0 MPa ... 0.8 MPa
Betriebsdruck	0 bar ... 8 bar
Betriebsdruck	0 psi ... 116 psi
Betriebsmedium	Druckluft nach ISO 8573-1:2010 [-:::4]
Hinweis zum Betriebs-/Steuermedium	Geölter Betrieb nicht möglich
Korrosionsbeständigkeitsklasse KBK	2 - mäßige Korrosionsbeanspruchung
LABS-Konformität	VDMA24364-B1/B2-L
Umgebungstemperatur	-40 °C ... 70 °C
Rückstellkraft	200 N
Produktgewicht	1500 g
Befestigungsart	mit Innengewinde
Pneumatischer Anschluss	G1/4
Werkstoff-Hinweis	RoHS konform
Werkstoff Balg	NR/BR
Werkstoff Gehäuse	Stahl verzinkt