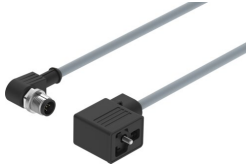


# Verbindungsleitung NEBV-B2W3F-P-K-0.6-N-M12W3

FESTO

Teilenummer: 3679774



 Allgemeine Einsatzbedingungen

## Datenblatt

Merkmal	Wert
Zulassung	c CSA us (OL)
Schaltzustandsanzeige	LED gelb
Zusätzliche Funktionen	Schutzbeschaltung
Leitungsbezeichnung	ohne Schildträger
Produktgewicht	100 g
Elektrischer Anschluss 1, Funktion	Feldgeräteseite
Elektrischer Anschluss 1, Bauform	eckig
Elektrischer Anschluss 1, Anschlussart	Dose
Elektrischer Anschluss 1, Kabelabgang	gewinkelt
Elektrischer Anschluss 1, Anschlusstechnik	Anschlussbild Form B nach Industriestandard 11 mm
Elektrischer Anschluss 1, Anzahl Pole/Adern	3
Elektrischer Anschluss 1, belegte Pole/Adern	3
Elektrischer Anschluss 1, Befestigungsart	auf Magnetventil mit Zentralschraube M3
Elektrischer Anschluss 1, Anschlussbild	00995628
Elektrischer Anschluss 2, Funktion	Steuerungsseite
Elektrischer Anschluss 2, Bauform	rund
Elektrischer Anschluss 2, Anschlussart	Stecker
Elektrischer Anschluss 2, Kabelabgang	gewinkelt
Elektrischer Anschluss 2, Anschlusstechnik	M12x1 A-codiert nach EN 61076-2-101
Elektrischer Anschluss 2, Anzahl Pole/Adern	5
Elektrischer Anschluss 2, belegte Pole/Adern	3
Elektrischer Anschluss 2, Befestigungsart	Schraubverriegelung mit Sechskant SW13
Elektrischer Anschluss 2, Anschlussbild	00995711
Betriebsspannungsbereich DC	18 V ... 30 V
Nennbetriebsspannung DC	24 V
Betriebsspannungsbereich AC	18 V ... 30 V
Nennbetriebsspannung AC	24 V
Strombelastbarkeit bei 40 °C	4 A
Stoßspannungsfestigkeit	0.8 kV
Schutzleiteranschluss	vorhanden
Kabellänge	0.6 m
Leitungseigenschaft	Standard
Prüfbedingungen Leitung	Prüfbedingungen nach Anfrage
Kabeldurchmesser	5.9 mm
Toleranz Kabeldurchmesser	± 0,3 mm
Kabelaufbau	3 x 0,75 mm <sup>2</sup>

<b>Merkmal</b>	<b>Wert</b>
Schutzart	IP67
Hinweis zur Schutzart	in montiertem Zustand
Umgebungstemperatur	-25 °C ... 80 °C
Umgebungstemperatur bei beweglicher Kabelverlegung	-25 °C ... 80 °C
CE-Zeichen (siehe Konformitätserklärung)	nach EU-RoHS-Richtlinie
UKCA-Zeichen (siehe Konformitätserklärung)	nach UK RoHS Vorschriften
LABS-Konformität	VDMA24364-Zone III
Werkstoff-Hinweis	RoHS konform
Verschmutzungsgrad	3
Korrosionsbeständigkeitsklasse KBK	2 - mäßige Korrosionsbeanspruchung
Werkstoff Kabelmantel	TPE-U(PUR)
Farbe Kabelmantel	grau
Werkstoff Gehäuse	TPE-U(PUR)
Farbe Gehäuse	schwarz
Werkstoff Überwurfmutter	Zink-Druckguss vernickelt
Werkstoff Isolierhülle	PP