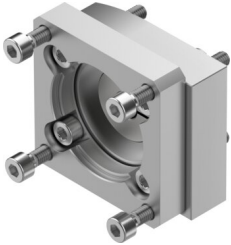


Axialbausatz EAMM-A-L38-55A

Teilenummer: 3683331

FESTO



[PDF](#) [Allgemeine Einsatzbedingungen](#)

Datenblatt

Merkmal	Wert
Nennlänge	26.7 mm
Einbaulage	beliebig
Max. Drehzahl	8000 1/min
LABS-Konformität	VDMA24364-B2-L
Lagertemperatur	-25 °C ... 60 °C
Relative Luftfeuchtigkeit	0 - 95 %
Schutzart	IP40
Umgebungstemperatur	-10 °C ... 60 °C
Massenträgheitsmoment	3.2 kgmm ²
Übertragbares Drehmoment	4.4 Nm
Produktgewicht	210 g
Schnittstellencode Aktuator	L38
Schnittstellencode Motor In	55A
Werkstoff-Hinweis	RoHS konform