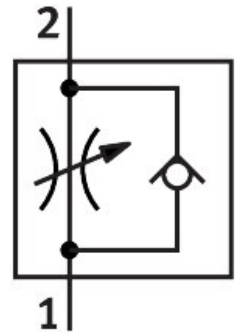


Drossel-Rückschlagventil GR-1/2

Teilenummer: 3720

FESTO



Allgemeine Einsatzbedingungen

Datenblatt

Merkmal	Wert
Ventilfunktion	Drossel-Rückschlagfunktion
Pneumatischer Anschluss 1	Innengewinde G1/2
Pneumatischer Anschluss 2	Innengewinde G1/2
Einstellelement	Rändelschraube
Befestigungsart	mit Durchgangsbohrung
Normalnenndurchfluss in Drosselrichtung	1620 l/min
Normalnenndurchfluss in Rückschlagrichtung	2760 l/min
Betriebsdruck	0.01 MPa ... 1 MPa
Betriebsdruck	0.1 bar ... 10 bar
Betriebsdruck	1.45 psi ... 145 psi
Umgebungstemperatur	-20 °C ... 75 °C
Werkstoff Gehäuse	Zink-Druckguss
Explosionsschutz	Hinweis in der Bescheinigung beachten Zone 1 (ATEX) Zone 2 (ATEX) Zone 21 (ATEX) Zone 22 (ATEX)
Einbaulage	beliebig
Symbol	00991453
Betriebsmedium	Druckluft nach ISO 8573-1:2010 [7:-:-]
Hinweis zum Betriebs-/Steuermedium	Geölter Betrieb möglich (im weiteren Betrieb erforderlich)
LABS-Konformität	VDMA24364-B1/B2-L
Mediumstemperatur	-20 °C ... 75 °C
Produktgewicht	517 g
Werkstoff-Hinweis	RoHS konform
Werkstoff Regulierschraube	Messing
Werkstoff Mutter	Stahl, verzinkt