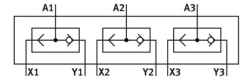
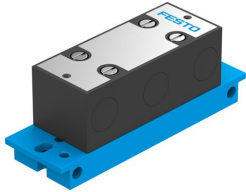


# ODER-Block OS-PK-3-6/3

Teilenummer: 4232

FESTO



Allgemeine Einsatzbedingungen

## Datenblatt

Merkmal	Wert
Ventilfunktion	ODER-Funktion
Pneumatischer Anschluss 1	PK-3
Pneumatischer Anschluss 2	PK-3
Befestigungsart	Fronttafeleinbau
Normalnenndurchfluss (normalisiert nach DIN 1343)	100 l/min
Betriebsdruck	1,6 bar ... 8 bar
Umgebungstemperatur	-10 °C ... 60 °C
Werkstoff Gehäuse	POM
Betriebsmedium	Druckluft nach ISO 8573-1:2010 [7:-:-]
Explosionsschutz	Hinweis in der Bescheinigung beachten Zone 1 (ATEX) Zone 2 (ATEX) Zone 21 (ATEX) Zone 22 (ATEX)
Nennweite	2,5 mm
Einbaulage	beliebig
Symbol	00991457
Hinweis zum Betriebs-/Steuermedium	Geölter Betrieb möglich (im weiteren Betrieb erforderlich)
LABS-Konformität	VDMA24364-B1/B2-L
Mediumstemperatur	-10 °C ... 60 °C
Produktgewicht	90 g
Pneumatischer Anschluss 3	PK-3
Werkstoff Dichtungen	NBR