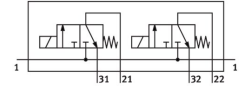
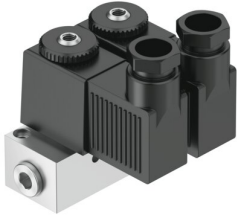


Magnetventil BMFH-2-3-M5

Teilenummer: 4522

FESTO



[PDF Allgemeine Einsatzbedingungen](#)

Datenblatt

Merkmal	Wert
Ventilfunktion	2x3/2 geschlossen monostabil
Betätigungsart	elektrisch
Normalnennndurchfluss (normalisiert nach DIN 1343)	50 l/min
Pneumatischer Arbeitsanschluss	M5
Betriebsdruck	0 MPa ... 0.8 MPa
Betriebsdruck	0 bar ... 8 bar
Konstruktiver Aufbau	Sitzventil mit Rückstellfeder
Rückstellart	mechanische Feder
Schutzart	IP65
Nennweite	1.3 mm
Dichtprinzip	weich
Max. Anzahl Ventilplätze	2
Steuerart	direkt
Symbol	00991653
Leistungsaufnahme Anzug	7.5 W
Leistungsaufnahme Halten	6 W
Betriebsmedium	Druckluft nach ISO 8573-1:2010 [7:-:-]
Hinweis zum Betriebs-/Steuermedium	Geölter Betrieb möglich (im weiteren Betrieb erforderlich)
LABS-Konformität	VDMA24364-B2-L
Mediumtemperatur	-10 °C ... 60 °C
Umgebungstemperatur	-5 °C ... 40 °C
Produktgewicht	245 g
Elektrischer Anschluss	Stecker
Befestigungsart	mit Durchgangsbohrung
Pneumatischer Anschluss 1	G1/8
Pneumatischer Anschluss 2	M5
Pneumatischer Anschluss 3	M5
Werkstoff Gehäuse	Aluminium