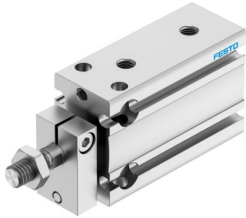


Kompaktzylinder DPDM-Q-16-10-PA

Teilenummer: 4834261

FESTO



 Allgemeine Einsatzbedingungen

Datenblatt

Merkmal	Wert
Hub	10 mm
Kolben-Ø	16 mm
Dämpfung	elastische Dämpfungsringe/-platten beidseitig
Einbaulage	beliebig
Funktionsweise	doppeltwirkend
Konstruktiver Aufbau	Kolben Kolbenstange Profilrohr
Positionserkennung	für Näherungsschalter
Symbol	00991737
Varianten	einseitige Kolbenstange
Verdrehsicherung/Führung	Führungsstange mit Joch
Betriebsdruck	0.15 MPa ... 0.8 MPa
Betriebsdruck	1.5 bar ... 8 bar
Betriebsmedium	Druckluft nach ISO 8573-1:2010 [7:4:4]
Hinweis zum Betriebs-/Steuermedium	Geölter Betrieb möglich (im weiteren Betrieb erforderlich)
Korrosionsbeständigkeitsklasse KBK	2 - mäßige Korrosionsbeanspruchung
LABS-Konformität	VDMA24364-B2-L
Reinraumtauglichkeit, gemessen nach ISO 14644-14	Klasse 6 nach ISO 14644-1
Umgebungstemperatur	-10 °C ... 80 °C
Theoretische Kraft bei 0,6 MPa (6 bar, 87 psi)	121 N
Theoretische Kraft bei 0,6 MPa (6 bar, 87 psi), Rücklauf	104 N
Theoretische Kraft bei 0,6 MPa (6 bar, 87 psi), Vorlauf	121 N
Bewegte Masse bei 0 mm Hub	27 g
Zuschlag bewegte Masse pro 10 mm Hub	2.8 g
Grundgewicht bei 0 mm Hub	75 g
Gewichtszuschlag pro 10 mm Hub	13.5 g
Befestigungsart	mit Durchgangsbohrung mit Innengewinde
Pneumatischer Anschluss	M5
Werkstoff-Hinweis	RoHS konform
Werkstoff Deckel	Aluminium-Knetlegierung
Werkstoff Dichtungen	TPE-U(PU)
Werkstoff Gehäuse	Aluminium-Knetlegierung, eloxiert
Werkstoff Kolbenstange	hochlegierter Stahl rostfrei