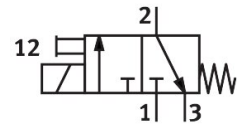


Magnetventil MHP3-M1H-3/2G-QS-6

Teilenummer: 525142

FESTO



 Allgemeine Einsatzbedingungen

Datenblatt

Merkmal	Wert
Ventilfunktion	3/2 geschlossen monostabil
Betätigungsart	elektrisch
Baubreite	14 mm
Normalnennendurchfluss (normalisiert nach DIN 1343)	200 l/min
Pneumatischer Arbeitsanschluss	QS-6
Betriebsspannung	24V DC
Betriebsdruck	-0.09 MPa ... 0.8 MPa
Betriebsdruck	-0.9 bar ... 8 bar
Betriebsdruck	-13.05 psi ... 116 psi
Konstruktiver Aufbau	druckentlastetes Sitzventil
Rückstellart	mechanische Feder
Schutzart	IP65
Zulassung	c UL us - Recognized (OL)
Nennweite	3 mm
Rastermaß	19 mm
Hinweis zum Rastermaß	Mindestabstand zwischen den Ventilen beträgt 5 mm
Abluftfunktion	drosselbar
Dichtprinzip	weich
Einbaulage	beliebig
Handhilfsbetätigung	tastend
Steuerart	direkt
Strömungsrichtung	reversibel mit Einschränkungen
Symbol	00991308
Überdeckung	negative Überdeckung
Betriebsdruck reversibel	-0.09 MPa ... 0.1 MPa
Betriebsdruck reversibel	-0.9 bar ... 1 bar
Betriebsdruck reversibel	-13.05 psi ... 14.5 psi
Max. Schaltfrequenz	130 Hz
Schaltzeit aus	4.5 ms
Schaltzeit ein	8.3 ms
Einschaltdauer	100%
Spulenkennwerte	24 V DC: 3,7 W
Zulässige Spannungsschwankungen	+/- 10 %
Betriebsmedium	Druckluft nach ISO 8573-1:2010 [7:4:4]
Hinweis zum Betriebs-/Steuermedium	Geölter Betrieb möglich (im weiteren Betrieb erforderlich)

Merkmal	Wert
Schwingfestigkeit	Transporteinsatzprüfung mit Schärfegrad 2 nach FN 942017-4 und EN 60068-2-6
Schockfestigkeit	Schockprüfung mit Schärfegrad 2 nach FN 942017-5 und EN 60068-2-27
Korrosionsbeständigkeitsklasse KBK	2 - mäßige Korrosionsbeanspruchung
LABS-Konformität	VDMA24364-B1/B2-L
Reinraumtauglichkeit, gemessen nach ISO 14644-14	Klasse 6 nach ISO 14644-1
Mediumstemperatur	-5 °C ... 40 °C
Umgebungstemperatur	-5 °C ... 40 °C
Produktgewicht	120 g
Elektrischer Anschluss	Stecker
Befestigungsart	auf PR-Leiste
Pneumatischer Anschluss 1	Anschlussplatte
Pneumatischer Anschluss 2	QS-6
Pneumatischer Anschluss 3	Anschlussplatte
Werkstoff-Hinweis	RoHS konform
Werkstoff Dichtungen	HNBR NBR
Werkstoff Gehäuse	Zink-Druckguss, beschichtet
Werkstoff Schrauben	Stahl, verzinkt