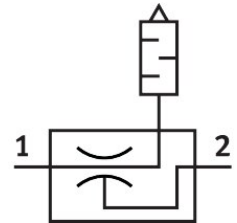


# Vakuumsaugdüse VN-07-M-T2-PI2-VI2-RO1

Teilenummer: 526113

FESTO



[PDF](#) Allgemeine Einsatzbedingungen

## Datenblatt

Merkmal	Wert
Nennweite Lavaldüse	0.7 mm
Rastermaß	10 mm
Bauart Schalldämpfer	offen
Einbaulage	beliebig
Ejektorcharakteristik	hohes Vakuum Inline
Integrierte Funktion	Schalldämpfer offen
Konstruktiver Aufbau	T-Form
Symbol	00991488
Betriebsdruck für max. Saugvolumenstrom	7 bar
Betriebsdruck	1 bar ... 8 bar
Betriebsdruck für max. Vakuum	5.8 bar
Max. Vakuum	86 %
Nennbetriebsdruck	6 bar
Max. Saugvolumenstrom gegen Atmosphäre	13.5 l/min
Belüftungszeit bei Nennbetriebsdruck	2.1 s
Betriebsmedium	Druckluft nach ISO 8573-1:2010 [7:4:4]
Hinweis zum Betriebs-/Steuermedium	Geölter Betrieb nicht möglich
Korrosionsbeständigkeitsklasse KBK	1 - niedrige Korrosionsbeanspruchung
LABS-Konformität	VDMA24364-B1/B2-L
Mediumstemperatur	0 °C ... 60 °C
Schalldruckpegel bei Nennbetriebsdruck	59 dB(A)
Umgebungstemperatur	0 °C ... 60 °C
Max. Anziehdrehmoment	0.5 Nm
Produktgewicht	13 g
Befestigungsart	mit Durchgangsbohrung mit Zubehör
Pneumatischer Anschluss 1	M5
Pneumatischer Anschluss 3	Schalldämpfer offen
Vakuumanschluss	M5
Werkstoff Anschlussgewinde	Aluminium-Knetlegierung, eloxiert
Werkstoff-Hinweis	RoHS konform
Werkstoff Dichtungen	NBR

<b>Merkmal</b>	<b>Wert</b>
Werkstoff Fangdüse	POM
Werkstoff Gehäuse	POM-verstärkt
Werkstoff Schalldämpfer	PE
Werkstoff Strahldüse	Aluminium-Knetlegierung