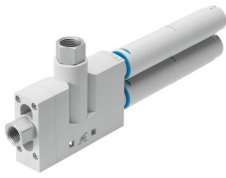


Vakuumsaugdüse VN-20-L-T6-PI5-VI6-RO2

Teilenummer: 526131

FESTO



[PDF](#) Allgemeine Einsatzbedingungen

Datenblatt

Merkmal	Wert
Nennweite Lavalldüse	2 mm
Rastermaß	24 mm
Bauart Schalldämpfer	offen
Einbaulage	beliebig
Ejektorcharakteristik	hoher Saugvolumenstrom Standard
Integrierte Funktion	Schalldämpfer offen
Konstruktiver Aufbau	T-Form
Symbol	00991489
Betriebsdruck für max. Saugvolumenstrom	3 bar
Betriebsdruck	1 bar ... 8 bar
Nennbetriebsdruck	6 bar
Max. Saugvolumenstrom gegen Atmosphäre	188 l/min
Belüftungszeit bei Nennbetriebsdruck	0.15 s
Betriebsmedium	Druckluft nach ISO 8573-1:2010 [7:4:4]
Hinweis zum Betriebs-/Steuermedium	Geölter Betrieb nicht möglich
Korrosionsbeständigkeitsklasse KBK	2 - mäßige Korrosionsbeanspruchung
LABS-Konformität	VDMA24364-Zone III
Mediumtemperatur	0 °C ... 60 °C
Schalldruckpegel bei Nennbetriebsdruck	60 dB(A)
Umgebungstemperatur	0 °C ... 60 °C
Max. Anziehdrehmoment	0.8 Nm
Produktgewicht	183 g
Befestigungsart	mit Durchgangsbohrung mit Zubehör
Pneumatischer Anschluss 1	G1/4
Pneumatischer Anschluss 3	Schalldämpfer offen
Vakuumananschluss	G3/8
Werkstoff Anschlussgewinde	Aluminium-Knetlegierung, eloxiert
Werkstoff-Hinweis	RoHS konform
Werkstoff Dichtungen	NBR
Werkstoff Fangdüse	POM
Werkstoff Gehäuse	POM-verstärkt
Werkstoff Schalldämpfer	Aluminium-Druckguss POM PU-Schaum
Werkstoff Strahldüse	Aluminium-Knetlegierung