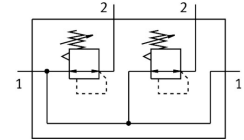


Druckregelventil-Batterie LRB-1/2-D-O-K2-MIDI

Teilenummer: 528959

FESTO



[PDF Allgemeine Einsatzbedingungen](#)

Datenblatt

Merkmal	Wert
Baugröße	Midi
Baureihe	D
Betätigungssicherung	Drehknopf mit Arretierung
Einbaulage	beliebig
Konstruktiver Aufbau	direktgesteuertes Membranregelventil mit durchgehender Druckversorgung
Reglerfunktion	Ausgangsdruck konstant mit Vordruckkompensation mit Sekundärentlüftung
Symbol	00995331
Druckanzeige	G1/4 vorbereitet
Betriebsdruck	0.1 MPa ... 1.6 MPa
Betriebsdruck	1 bar ... 16 bar
Druckregelbereich	0.05 MPa ... 1.2 MPa
Druckregelbereich	0.5 bar ... 12 bar
Druckregelbereich	7.25 psi ... 174 psi
Max. Druckhysterese	0.02 MPa
Max. Druckhysterese	0.2 bar
Max. Druckhysterese	2.9 psi
Normalnenndurchfluss (normalisiert nach DIN 1343)	3200 l/min
Betriebsmedium	Druckluft nach ISO 8573-1:2010 [7:4:4]
LABS-Konformität	VDMA24364-B1/B2-L
Luftreinheitsklasse am Ausgang	Druckluft nach ISO 8573-1:2010 [7:4:4]
Mediumstemperatur	-10 °C ... 60 °C
Umgebungstemperatur	-10 °C ... 60 °C
Produktgewicht	1950 g
Befestigungsart	mit Zubehör
Pneumatischer Anschluss 1	G1/2
Pneumatischer Anschluss 2	G3/8
Werkstoff Anschlussplatte	Zink-Druckguss
Werkstoff Bedienteil	PA
Werkstoff Dichtungen	NBR
Werkstoff Gehäuse	Zink-Druckguss