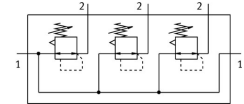


# Druckregelventil-Batterie

## LRB-3/8-D-7-O-K3-MIDI

Teilenummer: 528972

FESTO



[Allgemeine Einsatzbedingungen](#)

## Datenblatt

Merkmal	Wert
Baugröße	Midi
Baureihe	D
Betätigungssicherung	Drehknopf mit Arretierung
Einbaulage	beliebig
Konstruktiver Aufbau	direktgesteuertes Membranregelventil mit durchgehender Druckversorgung
Reglerfunktion	Ausgangsdruck konstant mit Vordruckkompensation mit Sekundärentlüftung
Symbol	00995332
Druckanzeige	G1/4 vorbereitet
Betriebsdruck	0.1 MPa ... 1.6 MPa
Betriebsdruck	1 bar ... 16 bar
Druckregelbereich	0.05 MPa ... 0.7 MPa
Druckregelbereich	0.5 bar ... 7 bar
Druckregelbereich	7.25 psi ... 101.5 psi
Max. Druckhysterese	0.02 MPa
Max. Druckhysterese	0.2 bar
Max. Druckhysterese	2.9 psi
Normalnenndurchfluss (normalisiert nach DIN 1343)	3800 l/min
Betriebsmedium	Druckluft nach ISO 8573-1:2010 [7:4:4]
LABS-Konformität	VDMA24364-B1/B2-L
Luftreinheitsklasse am Ausgang	Druckluft nach ISO 8573-1:2010 [7:4:4]
Mediumtemperatur	-10 °C ... 60 °C
Umgebungstemperatur	-10 °C ... 60 °C
Produktgewicht	3144 g
Befestigungsart	mit Zubehör
Pneumatischer Anschluss 1	G3/8
Pneumatischer Anschluss 2	G3/8
Werkstoff Anschlussplatte	Zink-Druckguss
Werkstoff Bedienteil	PA
Werkstoff Dichtungen	NBR
Werkstoff Gehäuse	Zink-Druckguss