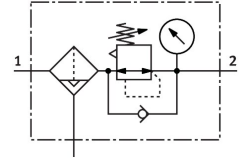


Filter-Regelventil MS6-LFR-1/2-D6-CRV-AS

Teilenummer: 529178

FESTO



[PDF](#) Allgemeine Einsatzbedingungen

Datenblatt

Merkmal	Wert
Baugröße	6
Baureihe	MS
Betätigungssicherung	Drehknopf mit Arretierung mit Zubehör schliessbar
Einbaulage	senkrecht +/- 5°
Filterfeinheit	5 µm
Kondensatablass	manuell tastend
Konstruktiver Aufbau	Filterregler mit Manometer
Max. Kondensatmenge	38 ml
Reglerfunktion	Ausgangsdruck konstant mit Sekundärentlüftung
Schalenschutz	Kunststoffschutzkorb
Kondensatabscheidegrad	>75 %
Symbol	00991587
Druckanzeige	mit Manometer
Betriebsdruck	0.2 MPa ... 1.2 MPa
Betriebsdruck	2 bar ... 12 bar
Druckregelbereich	0.3 bar ... 7 bar
Max. Druckhysterese	0.025 MPa
Max. Druckhysterese	0.25 bar
Max. Druckhysterese	3.625 psi
Normalnenndurchfluss (normalisiert nach DIN 1343)	5600 l/min
Betriebsmedium	Druckluft nach ISO 8573-1:2010 [7:4:-] Inerte Gase
Korrosionsbeständigkeitsklasse KBK	2 - mäßige Korrosionsbeanspruchung
LABS-Konformität	VDMA24364-B1/B2-L
Lagertemperatur	-10 °C ... 60 °C
Lebensmitteltauglichkeit	siehe erweiterte Werkstoffinformation
Luftreinheitsklasse am Ausgang	Druckluft nach ISO 8573-1:2010 [6:4:4]
Mediumtemperatur	-10 °C ... 60 °C
Umgebungstemperatur	-10 °C ... 60 °C
Porengröße	<5 µm
Produktgewicht	875 g
Befestigungsart	mit Zubehör
Pneumatischer Anschluss 1	G1/2
Pneumatischer Anschluss 2	G1/2

Merkmal	Wert
Werkstoff-Hinweis	RoHS konform
Werkstoff Bedienteil	PA POM
Werkstoff Dichtungen	NBR
Werkstoff Filter	PE
Werkstoff Gehäuse	Aluminium-Druckguss
Werkstoff Membran	NBR
Werkstoff Schale	PC
Werkstoff Trennteller	POM