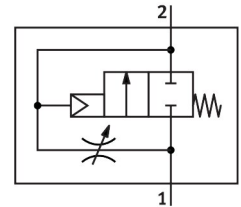


Druckaufbauventil MS6-DL-1/2-Z

Teilenummer: 529818

FESTO



Allgemeine Einsatzbedingungen

Datenblatt

Merkmale	Wert
Abluftfunktion	drosselbar
Betätigungsart	pneumatisch
Einbaulage	beliebig
Handhilfsbetätigung	keine
Konstruktiver Aufbau	Kolben-Sitz
Rückstellart	mechanische Feder
Steuerart	direkt
Steuerluftversorgung	extern
Strömungsrichtung	nicht reversibel
Symbol	00991513
Ventilfunktion	2/2
Betriebsdruck	4 bar ... 18 bar
b-Wert	0.39
C-Wert	28.97 l/sbar
Normalnennendurchfluss (normalisiert nach DIN 1343)	6450 l/min
Betriebsmedium	Druckluft nach ISO 8573-1:2010 [7:4:4] Inerte Gase
Hinweis zum Betriebs-/Steuermedium	Geölter Betrieb möglich (im weiteren Betrieb erforderlich)
Korrosionsbeständigkeitsklasse KBK	2 - mäßige Korrosionsbeanspruchung
LABS-Konformität	VDMA24364-B1/B2-L
Lebensmitteltauglichkeit	siehe erweiterte Werkstoffinformation
Mediumtemperatur	-10 °C ... 60 °C
Umgebungstemperatur	-10 °C ... 60 °C
Produktgewicht	650 g
Befestigungsart	mit Zubehör
Pneumatischer Anschluss 1	G1/2
Pneumatischer Anschluss 2	G1/2
Werkstoff-Hinweis	RoHS konform
Werkstoff Dichtungen	NBR
Werkstoff Gehäuse	Aluminium-Druckguss