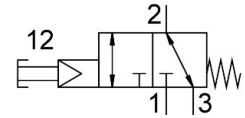



Tasterventil VHEF-PTC-M32-M-N14

Teilenummer: 5299723

FESTO



 Allgemeine Einsatzbedingungen

Datenblatt

Merkmal	Wert
Ventilfunktion	3/2 offen/geschlossen monostabil
Betätigungsart	manuell
Baubreite	20 mm
Normalnenndurchfluss (normalisiert nach DIN 1343)	870 l/min
Pneumatischer Arbeitsanschluss	1/4 NPT
Betriebsdruck	0.35 MPa ... 1 MPa
Betriebsdruck	3.5 bar ... 10 bar
Konstruktiver Aufbau	Teller-Sitz
Rückstellart	mechanische Feder
Nennweite	6 mm
Abluftfunktion	drosselbar
Anwendungshinweis	nur von Hand betätigen
Dichtprinzip	weich
Einbaulage	beliebig
Steuerart	vorgesteuert
Steuerluftversorgung	intern
Strömungsrichtung	reversibel
Symbol	00995883
Überdeckung	Nullüberdeckung
Steuerdruck	0.35 MPa ... 1 MPa
Steuerdruck	3.5 bar ... 10 bar
Steuerdruck	50.75 psi ... 145 psi
Max. Schaltfrequenz	0.5 Hz
Explosionsschutz	Zone 1 (ATEX) Zone 2 (ATEX) Zone 21 (ATEX) Zone 22 (ATEX)
Betriebsmedium	Druckluft nach ISO 8573-1:2010 [7:-:-]
Hinweis zum Betriebs-/Steuermedium	Geölter Betrieb möglich (im weiteren Betrieb erforderlich)
Korrosionsbeständigkeitsklasse KBK	1 - niedrige Korrosionsbeanspruchung
LABS-Konformität	VDMA24364-B1/B2-L
Mediumtemperatur	-10 °C ... 60 °C
Umgebungstemperatur	-10 °C ... 60 °C
Betätigungskraft	24.5 N
Produktgewicht	161 g
Befestigungsart	mit Durchgangsbohrung

Merkmal	Wert
Pneumatischer Anschluss 1	1/4 NPT
Pneumatischer Anschluss 2	1/4 NPT
Pneumatischer Anschluss 3	1/4 NPT
Werkstoff-Hinweis	RoHS konform
Werkstoff Deckel	PA-verstärkt
Werkstoff Dichtungen	NBR
Werkstoff Gehäuse	Aluminium-Knetlegierung, eloxiert