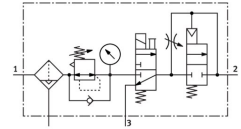


Wartungsgeräte-Kombination MSB6-1/2:J2D1A1-WP

Teilenummer: 530224

FESTO



Datenblatt

Allgemeine Einsatzbedingungen

Merkmal	Wert
Baugröße	6
Baureihe	MS
Betätigungssicherung	Drehknopf mit Arretierung mit Zubehör schliessbar
Einbaulage	senkrecht +/- 5°
Filterfeinheit	40 µm
Kondensatablass	vollautomatisch
Konstruktiver Aufbau	Druckaufbauventil Einschaltventil Filterregler mit Manometer
Reglerfunktion	Ausgangsdruck konstant mit Vordruckkompensation mit Sekundärentlüftung mit Rückstromverhalten
Schalenschutz	Kunststoffschutzkorb
Symbol	00991767
Druckanzeige	mit Manometer
Betriebsdruck	4,5 bar ... 12 bar
Druckregelbereich	4 bar ... 12 bar
Normalnenndurchfluss (normalisiert nach DIN 1343)	3100 l/min
Spulenkennwerte	24 V DC: 1,5 W
Betriebsmedium	Druckluft nach ISO 8573-1:2010 [7:4:-] Inerte Gase
Hinweis zum Betriebs-/Steuermedium	Geöltter Betrieb möglich (im weiteren Betrieb erforderlich)
Korrosionsbeständigkeitsklasse KBK	2 - mäßige Korrosionsbeanspruchung
LABS-Konformität	VDMA24364-B1/B2-L
Lagertemperatur	-10 °C ... 60 °C
Lebensmitteltauglichkeit	siehe erweiterte Werkstoffinformation
Luftreinheitsklasse am Ausgang	Druckluft nach ISO 8573-1:2010 [7:4:4]
Mediumstemperatur	5 °C ... 60 °C
Umgebungstemperatur	5 °C ... 60 °C
Produktgewicht	2400 g
Befestigungsart	mit Zubehör
Pneumatischer Anschluss 1	G1/2
Pneumatischer Anschluss 2	G1/2
Pneumatischer Anschluss 3	G1/2
Werkstoff-Hinweis	RoHS konform
Werkstoff Gehäuse	Aluminium-Druckguss

Merkmal	Wert
Werkstoff Schale	PC