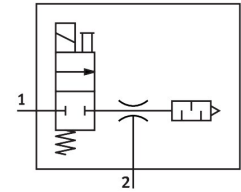


Vakuumsaugdüse VN-05-H-T3-PQ2-VQ2-RO1-M

Teilenummer: 532618

FESTO



Allgemeine Einsatzbedingungen

Datenblatt

Merkmal	Wert
Nennweite Lavaldüse	0.45 mm
Rastermaß	14 mm
Bauart Schalldämpfer	offen
Einbaulage	beliebig
Ejektorcharakteristik	Standard hoher Unterdruck
Handhilfsbetätigung	tastend
Integrierte Funktion	Einschaltventil elektrisch Schalldämpfer offen
Konstruktiver Aufbau	T-Form
Symbol	00991492
Ventilfunktion	2/2
Betriebsdruck für max. Saugvolumenstrom	3 bar
Betriebsdruck	2 bar ... 8 bar
Betriebsdruck für max. Vakuum	4.9 bar
Max. Vakuum	92 %
Nennbetriebsdruck	6 bar
Max. Saugvolumenstrom gegen Atmosphäre	7.2 l/min
Belüftungszeit bei Nennbetriebsdruck	3.9 s
Betriebsspannungsbereich DC	21.6 V ... 26.4 V
Elektrische Leistungsaufnahme	1.2 W
Einschaltdauer	100%
Betriebsmedium	Druckluft nach ISO 8573-1:2010 [7:4:4]
Hinweis zum Betriebs-/Steuermedium	Geölter Betrieb nicht möglich
Korrosionsbeständigkeitsklasse KBK	1 - niedrige Korrosionsbeanspruchung
LABS-Konformität	VDMA24364-B1/B2-L
Mediumtemperatur	0 °C ... 50 °C
Schalldruckpegel bei Nennbetriebsdruck	56 dB(A)
Schutzart	IP40
Umgebungstemperatur	0 °C ... 50 °C
Produktgewicht	60 g
Elektrischer Anschluss	Stecker
Befestigungsart	mit Durchgangsbohrung mit Hutschiene mit Zubehör

Merkmal	Wert
Pneumatischer Anschluss 1	QS-6
Pneumatischer Anschluss 3	Schalldämpfer offen
Vakuumananschluss	QS-6
Werkstoff Anschlussgewinde	Aluminium-Knetlegierung, eloxiert
Werkstoff-Hinweis	RoHS konform
Werkstoff Dichtungen	NBR
Werkstoff Fangdüse	POM
Werkstoff Gehäuse	POM-verstärkt
Werkstoff Schalldämpfer	PE
Werkstoff Schrauben	Stahl
Werkstoff Strahldüse	Aluminium-Knetlegierung
Werkstoff Verschraubung	Messing vernickelt