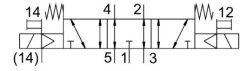


Magnetventil VSVA-B-P53E-ZH-A1-1R2L

Teilenummer: 534530

FESTO



Allgemeine Einsatzbedingungen

Datenblatt

Merkmal	Wert
Ventilfunktion	5/3 entlüftet
Betätigungsart	elektrisch
Baubreite	26 mm
Normalnenndurchfluss (normalisiert nach DIN 1343)	1000 l/min
Pneumatischer Arbeitsanschluss	Anschlussplatte Größe 26 mm nach ISO 15407-1
Betriebsspannung	24V DC
Betriebsdruck	-0.09 MPa ... 1.6 MPa
Betriebsdruck	-0.9 bar ... 16 bar
Konstruktiver Aufbau	Kolben-Schieber
Rückstellart	mechanische Feder
Zulassung	RCM Mark c UL us - Recognized (OL)
CE-Zeichen (siehe Konformitätserklärung)	nach EU-EMV-Richtlinie
UKCA-Zeichen (siehe Konformitätserklärung)	nach UK RoHS Vorschriften
Schutzart	IP65 NEMA 4
Nennweite	9 mm
Rastermaß	27 mm
Abluftfunktion	drosselbar über Drosselplatte über Einzelanschlussplatte
Dichtprinzip	weich
Einbaulage	beliebig
Entspricht Norm	ISO 15407-1
Handhilfsbetätigung	tastend
Steuerart	vorgesteuert
Steuerluftversorgung	extern
Strömungsrichtung	beliebig
Symbol	00992939
Überdeckung	positive Überdeckung
Verpolungsschutz	für alle elektrischen Anschlüsse
Zusätzliche Funktionen	Schutzabschaltung
Signalzustandsanzeige	LED
Steuerdruck	0.3 MPa ... 0.8 MPa
Steuerdruck	3 bar ... 8 bar
b-Wert	0.3
C-Wert	2.9 l/sbar

Merkmal	Wert
Durchfluss Ventil	1400 l/min
Durchfluss Ventil auf Einzelanschlussplatte	1100 l/min
Durchfluss Ventil pneumatisch verkettet	1000 l/min
Schaltzeit aus	52 ms
Schaltzeit ein	20 ms
Einschaltdauer	100%
Max. positiver Prüfimpuls bei 0 Signal	400 µs
Max. negativer Prüfimpuls bei 1 Signal	100 µs
Nennanzugsstrom je Magnetspule	110 mA bis 20 ms
Nennstrom bei Stromabsenkung	30 mA nach 20 ms
Spulenkennwerte	24 V DC: Niederstromphase 1,0 W, Hochstromphase 2,4 W
Zulässige Spannungsschwankungen	+/- 10 %
Betriebsmedium	Druckluft nach ISO 8573-1:2010 [7:4:4]
Hinweis zum Betriebs-/Steuermedium	Geölter Betrieb möglich (im weiteren Betrieb erforderlich)
Schwingfestigkeit	Transporteinsatzprüfung mit Schärfegrad 2 nach FN 942017-4 und EN 60068-2-6
Schockfestigkeit	Schockprüfung mit Schärfegrad 2 nach FN 942017-5 und EN 60068-2-27
Korrosionsbeständigkeitsklasse KBK	2 - mäßige Korrosionsbeanspruchung
LABS-Konformität	VDMA24364-B1/B2-L
Mediumtemperatur	-5 °C ... 50 °C
Relative Luftfeuchtigkeit	0 - 90 %
Schutz gegen direktes und indirektes Berühren	PELV
Steuermedium	Druckluft nach ISO 8573-1:2010 [7:4:4]
Umgebungstemperatur	-5 °C ... 50 °C
Max. Anziehdrehmoment Ventilbefestigung	1.8 Nm ... 2.2 Nm
Produktgewicht	270 g
Elektrischer Anschluss	4-polig M8x1 Zentralstecker runde Bauform
Befestigungsart	auf Anschlussplatte mit Durchgangsbohrung und Schraube
Anschluss Steuerluft 12/14	Anschlussplatte Größe 26 mm nach ISO 15407-1
Anschluss Steuerabluft 82/84	gefasst nicht gefasst nach Norm wahlweise:
Werkstoff-Hinweis	RoHS konform
Werkstoff Dichtungen	FPM HNBR NBR
Werkstoff Gehäuse	Aluminium-Druckguss