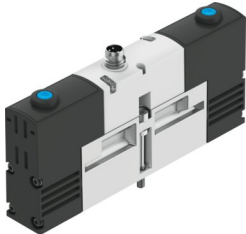



Magnetventil VSVA-B-T32C-AH-A2-1R2L

Teilenummer: 534771

FESTO



 [Allgemeine Einsatzbedingungen](#)

Datenblatt

Merkmal	Wert
Ventilfunktion	2x3/2 geschlossen monostabil
Betätigungsart	elektrisch
Baubreite	18 mm
Normalnenndurchfluss (normalisiert nach DIN 1343)	400 l/min
Pneumatischer Arbeitsanschluss	Anschlussplatte Größe 18 mm nach ISO 15407-1 Anschlussplatte Größe 02 nach VDMA 24563
Betriebsspannung	24V DC
Betriebsdruck	0.3 MPa ... 0.8 MPa
Betriebsdruck	3 bar ... 8 bar
Konstruktiver Aufbau	Kolben-Schieber
Rückstellart	pneumatische Feder
Zulassung	C-Tick c UL us - Recognized (OL)
CE-Zeichen (siehe Konformitätserklärung)	nach EU-EMV-Richtlinie
UKCA-Zeichen (siehe Konformitätserklärung)	nach UK RoHS Vorschriften
Schutzart	IP65
Nennweite	5 mm
Abluftfunktion	drosselbar
Dichtprinzip	weich
Einbaulage	beliebig
Entspricht Norm	ISO 15407-1 VDMA 24563
Handhilfsbetätigung	tastend
Steuerart	vorgesteuert
Steuerluftversorgung	intern
Strömungsrichtung	nicht reversibel
Symbol	00991805
Überdeckung	positive Überdeckung
Verpolungsschutz	für alle elektrischen Anschlüsse
Zusätzliche Funktionen	Schutzabschaltung
Signalzustandsanzeige	LED
Durchfluss Ventil	600 l/min
Durchfluss Ventil auf Einzelanschlussplatte	450 l/min
Durchfluss Ventil pneumatisch verkettet	400 l/min
Schaltzeit aus	22 ms
Schaltzeit ein	10 ms

Merkmal	Wert
Betriebsspannungsbereich DC	21.6 V ... 26.4 V
Einschaltdauer	100%
Max. positiver Prüfimpuls bei 0 Signal	500 µs
Max. negativer Prüfimpuls bei 1 Signal	500 µs
Spulenkennwerte	24 V DC: Niederstromphase 1,0 W, Hochstromphase 2,4 W
Betriebsmedium	Druckluft nach ISO 8573-1:2010 [7:4:4]
Hinweis zum Betriebs-/Steuermedium	Geölter Betrieb möglich (im weiteren Betrieb erforderlich)
Schwingfestigkeit	Transporteinsatzprüfung mit Schärfegrad 2 nach FN 942017-4 und EN 60068-2-6
Schockfestigkeit	Schockprüfung mit Schärfegrad 2 nach FN 942017-5 und EN 60068-2-27
Korrosionsbeständigkeitsklasse KBK	2 - mäßige Korrosionsbeanspruchung
LABS-Konformität	VDMA24364-B1/B2-L
Mediumstemperatur	-5 °C ... 50 °C
Relative Luftfeuchtigkeit	0 - 90 %
Schutz gegen direktes und indirektes Berühren	PELV
Umgebungstemperatur	-5 °C ... 50 °C
Max. Anziehdrehmoment Ventilbefestigung	0.9 Nm ... 1.1 Nm
Produktgewicht	140 g
Elektrischer Anschluss	4-polig M8x1 Zentralstecker runde Bauform
Befestigungsart	auf Anschlussplatte
Werkstoff-Hinweis	RoHS konform