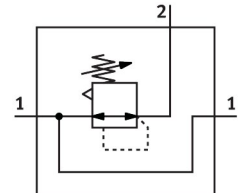


Präzisions-Druckregelventil MS6N-LRPB-1/2-D5-A8

Teilenummer: 534989

FESTO



[Allgemeine Einsatzbedingungen](#)

Datenblatt

Merkmale	Wert
Baugröße	6
Baureihe	MS
Betätigungssicherung	Drehknopf mit Arretierung
Einbaulage	beliebig
Konstruktiver Aufbau	vorgesteuertes Präzisions-Membran-Regelventil
Reglerfunktion	Ausgangsdruck konstant mit Sekundärentlüftung
Symbol	00991973
Druckanzeige	G1/8 vorbereitet
Betriebsdruck	0.1 MPa ... 1.4 MPa
Betriebsdruck	1 bar ... 14 bar
Druckregelbereich	0.1 bar ... 4 bar
Max. Druckhysterese	0.02 bar
Durchfluss Sekundärentlüftung	≥650 l/min
Normalnennendurchfluss (normalisiert nach DIN 1343)	≥3000 l/min
Betriebsmedium	Druckluft nach ISO 8573-1:2010 [7:4:4] Inerte Gase
Hinweis zum Betriebs-/Steuermedium	Geölter Betrieb nicht möglich
Korrosionsbeständigkeitsklasse KBK	2 - mäßige Korrosionsbeanspruchung
LABS-Konformität	VDMA24364-B1/B2-L
Lagertemperatur	-10 °C ... 60 °C
Mediumstemperatur	-10 °C ... 60 °C
Umgebungstemperatur	-10 °C ... 60 °C
Produktgewicht	850 g
Befestigungsart	mit Zubehör
Pneumatischer Anschluss 1	1/2 NPT
Pneumatischer Anschluss 2	1/2 NPT
Pneumatischer Anschluss 3	G1/4
Werkstoff-Hinweis	RoHS konform
Werkstoff Dichtungen	NBR
Werkstoff Gehäuse	Aluminium