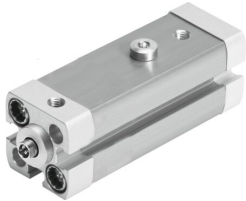


Linear-Schwenkspanner CLR-25-20-L-P-A-K11-R8

Teilenummer: 535486

FESTO



 [Allgemeine Einsatzbedingungen](#)

Datenblatt

Merkmal	Wert
Gesamthub	33 mm
Kolben-Ø	25 mm
Kolbenstangengewinde	M6
Schwenkwinkel	90 deg +/- 3 deg
Spannhub	20 mm
Dämpfung	elastische Dämpfungsringe/-platten beidseitig
Einbaulage	beliebig
Konstruktiver Aufbau	Kolben Kolbenstange Zylinderrohr
Positionserkennung	für Näherungsschalter
Schwenkrichtung	links
Symbol	00991217
Varianten	Schweißspritzerschutz Staubschutz
Betriebsdruck	2 bar ... 10 bar
Funktionsweise	doppeltwirkend
Betriebsmedium	Druckluft nach ISO 8573-1:2010 [7:4:4]
Hinweis zum Betriebs-/Steuermedium	Geölter Betrieb möglich (im weiteren Betrieb erforderlich)
Korrosionsbeständigkeitsklasse KBK	2 - mäßige Korrosionsbeanspruchung
LABS-Konformität	VDMA24364-B2-L
Umgebungstemperatur	-10 °C ... 80 °C
Effektive Spannkraft bei 0,2 MPa (2 bar, 29 psi)	63 N
Effektive Spannkraft bei 0,4 MPa (4 bar, 58 psi)	127 N
Effektive Spannkraft bei 0,6 MPa (6 bar, 87 psi)	188 N
Max. Anziehdrehmoment Spannfingerschraube	12 Nm
Theoretische Spannkraft bei 0,6 MPa (6 bar, 87 psi)	227 N
Produktgewicht	470 g
Befestigungsart	mit Durchgangsbohrung mit Innengewinde mit Zubehör
Pneumatischer Anschluss	M5
Werkstoff Abstreifer	PPS
Werkstoff Bundschrauben	Stahl verzinkt
Werkstoff Deckel	Aluminium-Knetlegierung beschichtet

Merkmal	Wert
Werkstoff Dichtungen	NBR TPE-U(PU)
Werkstoff Gehäuse	gleiteloziert
Werkstoff Kolbenstange	beschichtet hochlegierter Stahl rostfrei
Werkstoff Zylinderrohr	Aluminium-Knetlegierung gleiteloziert