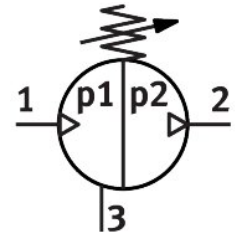
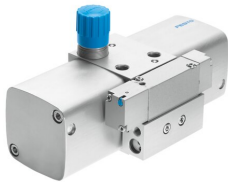


Druckbooster DPA-40-16

Teilenummer: 537274

FESTO



 Allgemeine Einsatzbedingungen

Datenblatt

Merkmal	Wert
Kolben-Ø	40 mm
Einbaulage	beliebig
Konstruktiver Aufbau	Doppelkolben-Druckübersetzer
Symbol	00991432
Druckanzeige	G1/8 vorbereitet
Ausgangsdruck 2	0.45 MPa ... 1.6 MPa
Ausgangsdruck 2	4.5 bar ... 16 bar
Ausgangsdruck 2	65.25 psi ... 232 psi
Betriebsdruck	0.25 MPa ... 1 MPa
Betriebsdruck	2.5 bar ... 10 bar
Betriebsdruck	36.25 psi ... 145 psi
Druckregelbereich	0.45 MPa ... 1.6 MPa
Druckregelbereich	4.5 bar ... 16 bar
Druckregelbereich	65.25 psi ... 232 psi
Eingangsdruck 1	2.5 bar ... 10 bar
Eingangsdruck 1	0.25 MPa ... 1 MPa
Eingangsdruck 1	36.25 psi ... 145 psi
Hinweis zum Druckregelbereich	Bei maximal gespannter Reglerfeder kann der maximale Ausgangsdruck um 40 % überschritten werden.
Betriebsmedium	Druckluft nach ISO 8573-1:2010 [7:3:4]
Hinweis zum Betriebs-/Steuermedium	Geölter Betrieb nicht möglich
Korrosionsbeständigkeitsklasse KBK	2 - mäßige Korrosionsbeanspruchung
LABS-Konformität	VDMA24364-B1/B2-L
Lagertemperatur	5 °C ... 60 °C
Umgebungstemperatur	5 °C ... 60 °C
Produktgewicht	1500 g
Befestigungsart	mit Innengewinde
Pneumatischer Anschluss 1	G1/4
Pneumatischer Anschluss 2	G1/4
Pneumatischer Anschluss 3	M7
Werkstoff-Hinweis	RoHS konform