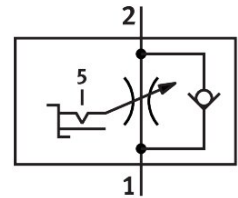


# Drossel-Rückschlagventil GRLSA-1/8-QS-6

Teilenummer: 540661

FESTO



Allgemeine Einsatzbedingungen

## Datenblatt

Merkmals	Wert
Ventilfunktion	Abluft-Drossel-Rückschlagfunktion
Pneumatischer Anschluss 1	QS-6
Pneumatischer Anschluss 2	G1/8
Betätigungsart	manuell
Einstellelement	Innensechskant
Befestigungsart	einschraubbar
Normalnennndurchfluss in Drosselrichtung	0 l/min ... 250 l/min
Normalnennndurchfluss in Rückschlagrichtung	180 l/min ... 310 l/min
Umgebungstemperatur	-10 °C ... 60 °C
Einbaulage	beliebig
Symbol	00991475
Betriebsdruck kompletter Temperaturbereich	0.2 bar ... 10 bar
Normaldurchfluss in Drosselrichtung 0,6->0 MPa (6->0 bar, 87->0 psi)	0 l/min ... 410 l/min
Normaldurchfluss in Rückschlagrichtung 0,6->0 MPa (6->0 bar, 87->0 psi)	430 l/min ... 540 l/min
Betriebsmedium	Druckluft nach ISO 8573-1:2010 [7:4:4]
Hinweis zum Betriebs-/Steuermedium	Geölter Betrieb möglich (im weiteren Betrieb erforderlich)
LABS-Konformität	VDMA24364-B2-L
Reinraumtauglichkeit, gemessen nach ISO 14644-14	Klasse 4 nach ISO 14644-1
Lagertemperatur	-10 °C ... 40 °C
Mediumstemperatur	-10 °C ... 60 °C
Nenn-Anziehdrehmoment	3.5 Nm
Toleranz zum Nenn-Anziehdrehmoment	± 20 %
Produktgewicht	19.5 g
Werkstoff Dichtungen	NBR
Werkstoff Hohlschraube	Aluminium-Knetlegierung eloxiert
Werkstoff Lösering	POM
Werkstoff Regulierschraube	PA-verstärkt
Werkstoff Schwenkanschluss	Zink-Druckguss