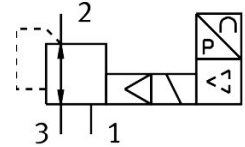


# Proportional-Druckregelventil VPPM-6L-L-1-G18-0L10H-A4N

Teilenummer: 542238

FESTO



Allgemeine Einsatzbedingungen

## Datenblatt

Merkmal	Wert
Nennweite Belüftung	6 mm
Nennweite Entlüftung	4,5 mm
Betätigungsart	elektrisch
Dichtprinzip	weich
Einbaulage	beliebig
Konstruktiver Aufbau	vorgesteuertes Membranregelventil
Kurzschlussfestigkeit	für alle elektrischen Anschlüsse
Sicherheitshinweis	Sicherheitsstellung VPPM: Bei Versorgungskabelbruch bleibt der Ausgangsdruck ungeregelt erhalten.
Symbol	00995303
Verpolungsschutz	für alle elektrischen Anschlüsse
Rückstellart	mechanische Feder
Steuerart	vorgesteuert
Ventilfunktion	3-Wege-Proportional-Druckregelventil
Anzeigeart	LED
Druckregelbereich	0.01 MPa ... 1 MPa
Druckregelbereich	0.1 bar ... 10 bar
Eingangsdruck 1	0 bar ... 11 bar
Eingangsdruck 1	0 MPa ... 1.1 MPa
Max. Druckhysterese	0.05 bar
Normalnenndurchfluss (normalisiert nach DIN 1343)	1400 l/min
Betriebsspannungsbereich DC	21.6 V ... 26.4 V
Max. Stromaufnahme	300 mA
Einschaltdauer	100%
Max. elektrische Leistungsaufnahme	7 W
Restwelligkeit	10 %
Schaltausgang	NPN
Signalbereich Analoger Ausgang	4 - 20 mA
Genauigkeit Analogausgang in $\pm$ %FS	2 %FS
Signalbereich Analoger Eingang	4 - 20 mA
Betriebsmedium	Druckluft nach ISO 8573-1:2010 [7:4:4] Inerte Gase
Hinweis zum Betriebs-/Steuermedium	Geölter Betrieb nicht möglich
Zulassung	RCM Mark c UL us - Listed (OL)
KC-Zeichen	KC-EMV

<b>Merkmal</b>	<b>Wert</b>
CE-Zeichen (siehe Konformitätserklärung)	nach EU-EMV-Richtlinie nach EU-RoHS-Richtlinie
UKCA-Zeichen (siehe Konformitätserklärung)	nach UK RoHS Vorschriften
Zertifikat ausstellende Stelle	UL E322346
Korrosionsbeständigkeitsklasse KBK	2 - mäßige Korrosionsbeanspruchung
LABS-Konformität	VDMA24364-B1/B2-L
Mediumstemperatur	10 °C ... 50 °C
Schutzart	IP65
Umgebungstemperatur	0 °C ... 60 °C
Produktgewicht	400 g
Linearität	1 %FS
Hysterese	0.5 %FS
Reproduzierbarkeit	0.5 %FS
Gesamtgenauigkeit	2,25 %FS
Temperaturkoeffizient	0.04 %/K
Wiederholgenauigkeit FS	0.5 %
Elektrischer Anschluss	M12 Stecker
Befestigungsart	mit Durchgangsbohrung mit Zubehör
Pneumatischer Anschluss 1	G1/8
Pneumatischer Anschluss 2	G1/8
Pneumatischer Anschluss 3	G1/8
Werkstoff-Hinweis	RoHS konform
Werkstoff Gehäuse	Aluminium-Knetlegierung eloxiert