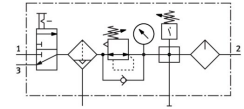


Wartungsgeräte-Kombination MSB6N-1/2:C3J2F3M1-WP

Teilenummer: 543579

FESTO



[PDF Allgemeine Einsatzbedingungen](#)

Datenblatt

| Merkmal | Wert |
|--|--|
| Baugröße | 6 |
| Baureihe | MS |
| Betätigungssicherung | Drehknopf mit Arretierung mit Zubehör schliessbar |
| Einbaulage | senkrecht +/- 5° |
| Filterfeinheit | 40 µm |
| Kondensatablass | vollautomatisch |
| Konstruktiver Aufbau | Standardnebelöler |
| Reglerfunktion | Ausgangsdruck konstant mit Vordruckkompensation mit Sekundärentlüftung mit Rückstromverhalten |
| Schalenschutz | Kunststoffschutzkorb |
| Symbol | 00991598 |
| Druckanzeige | mit Manometer |
| Betriebsdruck | 2 bar ... 12 bar |
| Druckregelbereich | 1 bar ... 12 bar |
| Normalnennndurchfluss (normalisiert nach DIN 1343) | 3300 l/min |
| Betriebsmedium | Druckluft nach ISO 8573-1:2010 [7:4:4] Inerte Gase |
| Hinweis zum Betriebs-/Steuermedium | Geölter Betrieb möglich (im weiteren Betrieb erforderlich) |
| Korrosionsbeständigkeitsklasse KBK | 2 - mäßige Korrosionsbeanspruchung |
| LABS-Konformität | VDMA24364-B1/B2-L |
| Lagertemperatur | -10 °C ... 60 °C |
| Lebensmitteltauglichkeit | siehe erweiterte Werkstoffinformation |
| Luftreinheitsklasse am Ausgang | Druckluft nach ISO 8573-1:2010 [7:4:-] |
| Mediumstemperatur | -10 °C ... 60 °C |
| Umgebungstemperatur | -10 °C ... 60 °C |
| Produktgewicht | 2550 g |
| Befestigungsart | mit Zubehör |
| Pneumatischer Anschluss 1 | 1/2 NPT |
| Pneumatischer Anschluss 2 | 1/2 NPT |
| Pneumatischer Anschluss 3 | G1/2 |
| Werkstoff-Hinweis | RoHS konform |
| Werkstoff Gehäuse | Aluminium-Druckguss |
| Werkstoff Schale | PC |