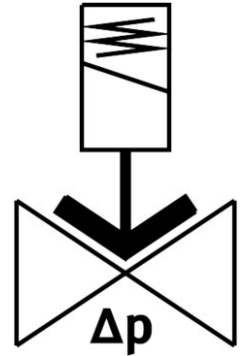
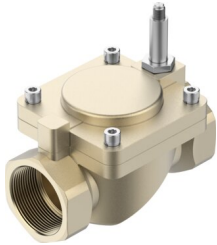



Magnetventil VZWM-L-M22C-G2-F5

Teilenummer: 546153

FESTO



 [Allgemeine Einsatzbedingungen](#)

Datenblatt

Merkmale	Wert
Konstruktiver Aufbau	Membranventil servogesteuert
Betätigungsart	elektrisch
Dichtprinzip	weich
Einbaulage	vorzugsweise stehend
Befestigungsart	Leitungseinbau
Anschluss Armatur	G2
Elektrischer Anschluss	Magnetspule Typ MH-... , Spule als Zubehör bestellbar
Nennweite	50 mm
Ventilfunktion	2/2 geschlossen monostabil
Strömungsrichtung	nicht reversibel
Medium	Druckluft nach ISO 8573-1:2010 [7:4:4] Inerte Gase Wasser neutrale Flüssigkeiten
Mediumsdruck flüssige Medien	0.07 MPa ... 0.6 MPa
Mediumsdruck flüssige Medien	0.7 bar ... 6 bar
Mediumsdruck flüssige Medien	10.15 psi ... 87 psi
Mediumsdruck gasförmige Medien	0.07 MPa ... 1 MPa
Mediumsdruck gasförmige Medien	0.7 bar ... 10 bar
Mediumsdruck gasförmige Medien	10.15 psi ... 145 psi
Berstdruck	4 MPa
Berstdruck	40 bar
Berstdruck	580 psi
Überlastdruck	2.5 MPa
Überlastdruck	25 bar
Überlastdruck	362.5 psi
Druckdifferenz	0.07 MPa
Druckdifferenz	0.7 bar
Druckdifferenz	10.15 psi

Merkmal	Wert
Steuerart	vorgesteuert
Symbol	00995681
Max. Viskosität	22 mm ² /s
Mediumstemperatur	-10 °C ... 60 °C
Mediumstemperatur flüssige Medien	5 °C ... 50 °C
Umgebungstemperatur	-10 °C ... 60 °C
Durchfluss Kv	39 m ³ /h
Normalnennndurchfluss (normalisiert nach DIN 1343)	31000 l/min
Schaltzeit ein	62 ms
Schaltzeit ein flüssige Medien	2100 ms
Schaltzeit aus	21 ms
Schaltzeit aus flüssige Medien	2800 ms
b-Wert	0.68
C-Wert	110 l/sbar
Werkstoff-Hinweis	RoHS konform
LABS-Konformität	VDMA24364-Zone III
Werkstoff Gehäuse	Messing
Werkstoffnummer Gehäuse	2.0402
Werkstoff Dichtungen	NBR
Werkstoff Ankerrohr	hochlegierter Stahl
Produktgewicht	3800 g
CE-Zeichen (siehe Konformitätserklärung)	nach EU-Druckgeräte-Richtlinie
UKCA-Zeichen (siehe Konformitätserklärung)	nach UK Vorschriften für Druckgeräte
Korrosionsbeständigkeitsklasse KBK	1 - niedrige Korrosionsbeanspruchung
Max. Anziehdrehmoment Deckelschraube	30 Nm
Max. Anziehdrehmoment Anschlussgewinde	620 Nm
Max. Anziehdrehmoment Spulenbefestigung	2 Nm