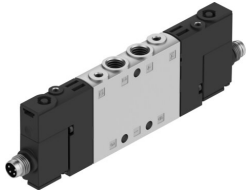



Magnetventil CPE10-M1CH-5JS-M7

Teilenummer: 550226

FESTO



 [Allgemeine Einsatzbedingungen](#)

Datenblatt

Merkmal	Wert
Ventilfunktion	5/2 bistabil
Betätigungsart	elektrisch
Baubreite	10 mm
Normalnenndurchfluss (normalisiert nach DIN 1343)	350 l/min
Pneumatischer Arbeitsanschluss	M7
Betriebsspannung	24V DC
Betriebsdruck	-0.09 MPa ... 1 MPa
Betriebsdruck	-0.9 bar ... 10 bar
Konstruktiver Aufbau	Kolben-Schieber
Zulassung	c UL us - Recognized (OL)
Maritime Klassifizierung	siehe Zertifikat
Zertifikat ausstellende Stelle	DNV-TAA000032X UL MH19482
Schutzart	IP65 IP67 mit Steckdose nach IEC 60529
Nennweite	4 mm
Abluftfunktion	drosselbar
Dichtprinzip	weich
Einbaulage	beliebig
Handhilfsbetätigung	mit Zubehör rastend tastend
Steuerart	vorgesteuert
Steuerluftversorgung	extern
Strömungsrichtung	reversibel
Symbol	00991016
Ventilplatz-Kennzeichnung	Schildträger
Überdeckung	positive Überdeckung
Steuerdruck	0.25 MPa ... 0.8 MPa
Steuerdruck	2.5 bar ... 8 bar
Schaltzeit um	8 ms
Einschaltdauer	100%
Max. positiver Prüfpuls bei 0 Signal	1200 µs
Max. negativer Prüfpuls bei 1 Signal	900 µs
Spulenkennwerte	24 V DC: 1,28 W
Zulässige Spannungsschwankungen	-15 % / +10 %

Merkmal	Wert
Betriebsmedium	Druckluft nach ISO 8573-1:2010 [7:4:4]
Hinweis zum Betriebs-/Steuermedium	Geölter Betrieb möglich (im weiteren Betrieb erforderlich)
Schwingfestigkeit	Transporteinsatzprüfung mit Schärfegrad 2 nach FN 942017-4 und EN 60068-2-6
Schockfestigkeit	Schockprüfung mit Schärfegrad 2 nach FN 942017-5 und EN 60068-2-27
Korrosionsbeständigkeitsklasse KBK	2 - mäßige Korrosionsbeanspruchung
LABS-Konformität	VDMA24364-B1/B2-L
Mediumstemperatur	-5 °C ... 50 °C
Steuermedium	Druckluft nach ISO 8573-1:2010 [7:4:4]
Umgebungstemperatur	-5 °C ... 50 °C
Max. Anziehdrehmoment Stecker	0.4 Nm
Produktgewicht	68 g
Elektrischer Anschluss	M8x1
Befestigungsart	mit Durchgangsbohrung
Anschluss Steuerabluft 82	M3
Anschluss Steuerabluft 84	M3
Anschluss Steuerluft 12	M3
Anschluss Steuerluft 14	M3
Pneumatischer Anschluss 1	M7
Pneumatischer Anschluss 2	M7
Pneumatischer Anschluss 3	M7
Pneumatischer Anschluss 4	M7
Pneumatischer Anschluss 5	M7
Werkstoff-Hinweis	RoHS konform
Werkstoff Dichtungen	NBR
Werkstoff Gehäuse	Aluminium-Druckguss