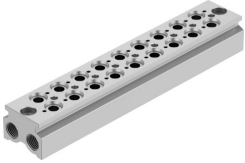


Anschlussblock CPE18-3/2-PRS-3/8-9

Teilenummer: 550575

FESTO



 [Allgemeine Einsatzbedingungen](#)

Datenblatt

Merkmal	Wert
Rastermaß	26 mm
Einbaulage	beliebig
Max. Anzahl Ventilplätze	9
Max. Anzahl der Druckzonen	2
Berstdruck	5 MPa
Berstdruck	50 bar
Berstdruck	725 psi
Betriebsdruck	-0.09 MPa ... 1 MPa
Betriebsdruck	-0.9 bar ... 10 bar
Korrosionsbeständigkeitsklasse KBK	2 - mäßige Korrosionsbeanspruchung
LABS-Konformität	VDMA24364-B1/B2-L
Mediumtemperatur	-5 °C ... 50 °C
Umgebungstemperatur	-5 °C ... 50 °C
Max. Anziehdrehmoment Ventilbefestigung	2 Nm
Produktgewicht	828 g
Befestigungsart Anschlussblock	mit Durchgangsbohrung
Befestigungsart Ventil	mit Innengewinde
Pneumatischer Anschluss 1	G3/8
Pneumatischer Anschluss 3	G3/8
Pneumatischer Anschluss 5	G3/8
Werkstoff-Hinweis	RoHS konform
Werkstoff Anschlussleiste	Aluminium-Knetlegierung