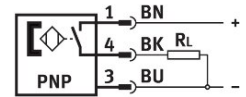
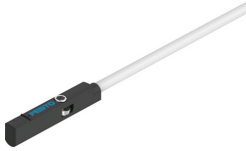


Nahrungsschalter

SMT-10M-PS-24V-E-0,3-L-M8D

Teilenummer: 551375

FESTO



[Allgemeine Einsatzbedingungen](#)

Datenblatt

Merkmal	Wert
Bauform	fur Rundnut
Entspricht Norm	EN 60947-5-2
Symbol	00991153
Zulassung	RCM Mark
CE-Zeichen (siehe Konformitatserklrung)	nach EU-EMV-Richtlinie nach EU-RoHS-Richtlinie
UKCA-Zeichen (siehe Konformitatserklrung)	nach UK RoHS Vorschriften
Besondere Eigenschaften	olbestndig
Werkstoff-Hinweis	RoHS konform halogenfrei
Anwendungshinweis	https://www.festo.com/Drive-Sensor-Overview
Messgroe	Position
Messprinzip	magneto-resistiv
Umgebungstemperatur	-40 C ... 70 C
Wiederholgenauigkeit	0.2 mm
Schaltausgang	PNP
Schaltelementfunktion	Schlieer
Einschaltzeit	≤1.3 ms
Ausschaltzeit	4.2 ms ... 7.3 ms
Max. Schaltfrequenz	130 Hz
Max. Ausgangsstrom	100 mA
Max. Ausgangsstrom in Befestigungsbaustzen	50 mA
Max. Schaltleistung DC	2.8 W
Max. Schaltleistung DC in Befestigungsbaustzen	1.5 W
Spannungsfall	≤1.7 V
Reststrom	<0.05 mA
Kurzschlussfestigkeit	ja
berlastfestigkeit	ja
Bemessungsbetriebsspannung DC	24 V
Betriebsspannungsbereich DC	5 V ... 30 V
Restwelligkeit	10 %
Verpolungsschutz	fur alle elektrischen Anschlsse
Elektrischer Anschluss 1, Anschlussart	Kabel mit Stecker
Elektrischer Anschluss 1, Anlusstechnik	M8x1 A-codiert nach EN 61076-2-104
Elektrischer Anschluss 1, Anzahl Pole/Adern	3
Elektrischer Anschluss 1, Befestigungsart	drehbar

Merkmal	Wert
Elektrischer Anschluss 1, kompatible Befestigungsart	Kompatibel mit Schraubverriegelung drehbar/nicht drehbar
Elektrischer Anschluss 1, Anschlussbild	00991155
Abgangsrichtung Anschluß	längs
Werkstoff Steckkontakte	Messing, vergoldet
Werkstoff Steckergehäuse	TPE-U(PU)
Werkstoff Schraubverriegelung	Messing, vernickelt
Prüfbedingungen Leitung	Biegewechselfestigkeit: nach Festo Norm Prüfbedingungen nach Anfrage Torsionsfestigkeit: > 300 000 Zyklen, ±270°/0,1 m Energiekette: > 5 Millionen Zyklen, Biegeradius 28 mm
Kabellänge	0.3 m
Leitungseigenschaft	energiekettentauglich/ robotertauglich
Farbe Kabelmantel	grau
Werkstoff Kabelmantel	TPE-U(PUR)
Werkstoff Isolierhülle	PP
Befestigungsart	festgeschraubt von oben in Nut einsetzbar
Max. Anziehdrehmoment	0.4 Nm
Einbaulage	beliebig
Produktgewicht	6.7 g
Farbe Gehäuse	schwarz
Werkstoff Gehäuse	hochlegierter Stahl rostfrei
Schaltzustandsanzeige	LED gelb
Umgebungstemperatur bei beweglicher Kabelverlegung	-20 °C ... 70 °C
Schutzart	IP65 IP68
LABS-Konformität	VDMA24364-B2-L
Eignung zur Produktion von Li-Ionen Batterien	Geeignet für Batterieproduktion mit reduzierten Cu/Zn/Ni Werten (F1a)
Reinraumtauglichkeit, gemessen nach ISO 14644-14	Statisch installiertes Element, keine sinnvolle Bewertung möglich nach ISO 14644-1