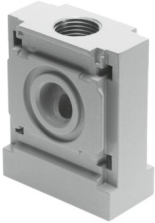



Verteilerblock MS6N-FRM-FRZ

Teilenummer: 554102

FESTO



 Allgemeine Einsatzbedingungen

Datenblatt

Merkmal	Wert
Einbaulage	beliebig
Konstruktiver Aufbau	Abzweigmodul
Symbol	00991510
Betriebsdruck	0 bar ... 20 bar
Normalnenndurchfluss in Hauptdurchflussrichtung 1->2	14600 l/min
Normalnenndurchfluss Abgang nach oben	10400 l/min
Normalnenndurchfluss Abgang nach unten	9850 l/min
Zulassung	c UL us - Recognized (OL)
Betriebsmedium	Druckluft nach ISO 8573-1:2010 [7:4:4] Inerte Gase
Hinweis zum Betriebs-/Steuermedium	Geölter Betrieb möglich (im weiteren Betrieb erforderlich)
Korrosionsbeständigkeitsklasse KBK	2 - mäßige Korrosionsbeanspruchung
LABS-Konformität	VDMA24364-B2-L
Lagertemperatur	-10 °C ... 60 °C
Mediumstemperatur	-10 °C ... 60 °C
Umgebungstemperatur	-10 °C ... 60 °C
Produktgewicht	163 g
Pneumatischer Anschluss 3	NPT1/2-14
Pneumatischer Anschluss 4	NPT1/2-14
Werkstoff-Hinweis	RoHS konform
Werkstoff Gehäuse	Aluminium-Druckguss