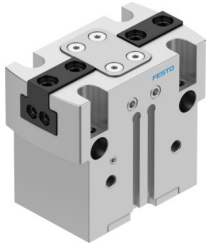


# Parallelgreifer HGPT-25-A-B-G2

Teilenummer: 560206

FESTO



 Allgemeine Einsatzbedingungen

## Datenblatt

Merkmal	Wert
Baugröße	25
Hub pro Greifbacken	6 mm
Max. Austauschgenauigkeit	≤0.2 mm
Max. Greifbacken-Winkelspiel ax, ay	≤0.1 deg
Max. Greifbackenspiel Sz	≤0.02 mm
Rotationssymmetrie	≤0.2 mm
Wiederholgenauigkeit Greifer	≤0.04 mm
Anzahl Greifbacken	2
Antriebsart	pneumatisch
Einbaulage	beliebig
Funktionsweise	doppeltwirkend
Greiferfunktion	Parallel
Greifkraftsicherung	beim Schließen
Konstruktiver Aufbau	Schiefe Ebene zwangsgeführter Bewegungsablauf
Positionserkennung	für Näherungsschalter
Symbol	00991895
Betriebsdruck	4 bar ... 8 bar
Betriebsdruck Sperrluft	0 bar ... 0.5 bar
Max. Arbeitsfrequenz Greifer	≤3 Hz
Min. Öffnungszeit bei 0,6 MPa (6 bar, 87 psi)	40 ms
Min. Schließzeit bei 0,6 MPa (6 bar, 87 psi)	28 ms
Max. Masse pro externem Greiffinger	110 g
Betriebsmedium	Druckluft nach ISO 8573-1:2010 [7:4:4]
Hinweis zum Betriebs-/Steuermedium	Geölter Betrieb möglich (im weiteren Betrieb erforderlich)
Korrosionsbeständigkeitsklasse KBK	2 - mäßige Korrosionsbeanspruchung
LABS-Konformität	VDMA24364-B1/B2-L
Schutzart	IP40
Umgebungstemperatur	5 °C ... 60 °C
Massenträgheitsmoment	1.479 kgcm <sup>2</sup>
Max. Kraft am Greifbacken Fz statisch	1200 N
Max. Moment am Greifbacken Mx statisch	50 Nm
Max. Moment am Greifbacken My statisch	45 Nm
Max. Moment am Greifbacken Mz statisch	35 Nm
Nachschmierintervall Führungselemente	5 Mio SP

<b>Merkmal</b>	<b>Wert</b>
Produktgewicht	353 g
Befestigungsart	mit Innengewinde und Zentrierhülse mit Durchgangsbohrung und Zentrierhülse mit Durchgangsbohrung und Passstift mit Innengewinde und Passstift wahlweise:
Pneumatischer Anschluss Sperrluft	M5
Pneumatischer Anschluss	M5
Werkstoff-Hinweis	RoHS konform
Werkstoff Abdeckkappe	hochlegierter Stahl rostfrei
Werkstoff Gehäuse	Aluminium eloxiert
Werkstoff Greifbacken	Stahl, gehärtet