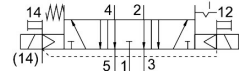


Magnetventil VSVA-B-P53ED-ZD-A1-1T1L

Teilenummer: 560727

FESTO



[PDF](#) Allgemeine Einsatzbedingungen

Datenblatt

Merkmal	Wert
Ventilfunktion	5/3 entlüftet
Betätigungsart	elektrisch
Baubreite	26 mm
Normalnenndurchfluss (normalisiert nach DIN 1343)	1000 l/min
Pneumatischer Arbeitsanschluss	Anschlussplatte Größe 26 mm nach ISO 15407-2 G1/4
Betriebsspannung	24V DC
Betriebsdruck	-0.09 MPa ... 1 MPa
Betriebsdruck	-0.9 bar ... 10 bar
Konstruktiver Aufbau	Kolben-Schieber
Rückstellart	mechanische Feder elektrische Betätigung
Schutzart	IP65 NEMA 4
Nennweite	9 mm
Abluftfunktion	drosselbar über Drosselplatte über Einzelanschlussplatte
Dichtprinzip	weich
Einbaulage	beliebig
Handhilfsbetätigung	rastend tastend verdeckt
Steuerart	vorgesteuert
Steuerluftversorgung	extern intern
Strömungsrichtung	nicht reversibel
Symbol	00992824
Überdeckung	positive Überdeckung
Signalzustandsanzeige	LED
Steuerdruck	0.3 MPa ... 1 MPa
Steuerdruck	3 bar ... 10 bar
Durchfluss Ventil	1400 l/min
Durchfluss Ventil auf Einzelanschlussplatte	1200 l/min
Durchfluss Ventil pneumatisch verkettet flow optimized	1350 l/min
Durchfluss Ventil pneumatisch verkettet	1000 l/min
nicht symmetrische Schaltzeit aus	49 ms für Steuerseite 12

Merkmal	Wert
nicht symmetrische Schaltzeit ein	22 ms für Steuerseite 12 9 ms für Steuerseite 14
Einschaltdauer	100%
Max. positiver Prüfimpuls bei 0 Signal	1200 µs
Max. negativer Prüfimpuls bei 1 Signal	1100 µs
Nennbetriebsspannung DC	24 V
Spulenkennwerte	24 V DC: 1,6 W
Stoßspannungsfestigkeit	2.5 kV
Verschmutzungsgrad	3
Zulässige Spannungsschwankungen	+/- 10 %
Betriebsmedium	Druckluft nach ISO 8573-1:2010 [7:4:4]
Hinweis zum Betriebs-/Steuermedium	Geölter Betrieb möglich (im weiteren Betrieb erforderlich)
Schwingfestigkeit	Transporteinsatzprüfung mit Schärfegrad 2 nach FN 942017-4 und EN 60068-2-6
Schockfestigkeit	Schockprüfung mit Schärfegrad 2 nach FN 942017-5 und EN 60068-2-27
Korrosionsbeständigkeitsklasse KBK	0 - keine Korrosionsbeanspruchung
LABS-Konformität	VDMA24364-B1/B2-L
Mediumtemperatur	-5 °C ... 50 °C
Relative Luftfeuchtigkeit	0 - 90 %
Schalldruckpegel	85 dB(A)
Umgebungstemperatur	-5 °C ... 50 °C
Max. Anziehdrehmoment Ventilbefestigung	1.8 Nm ... 2.2 Nm
Produktgewicht	291 g
Elektrischer Anschluss	4-polig Stecker nach ISO 15407-2
Befestigungsart	auf Anschlussplatte
Anschluss Steuerluft 12/14	Anschlussplatte Größe 26 mm nach ISO 15407-2
Anschluss Steuerabluft 82/84	gefasst nicht gefasst wahlweise:
Pneumatischer Anschluss 1	Anschlussplatte Größe 26 mm nach ISO 15407-2
Pneumatischer Anschluss 2	Anschlussplatte Größe 26 mm nach ISO 15407-2
Pneumatischer Anschluss 3	Anschlussplatte Größe 26 mm nach ISO 15407-2
Pneumatischer Anschluss 4	Anschlussplatte Größe 26 mm nach ISO 15407-2
Pneumatischer Anschluss 5	Anschlussplatte Größe 26 mm nach ISO 15407-2
Werkstoff-Hinweis	RoHS konform
Werkstoff Dichtungen	FPM NBR
Werkstoff Gehäuse	Aluminium-Druckguss PA
Werkstoff Schrauben	Stahl, verzinkt