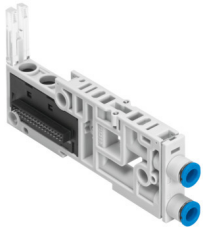



# Anschlussplatte VMPAL-AP-10-QS4-2

FESTO

Teilenummer: 560988



 [Allgemeine Einsatzbedingungen](#)

## Datenblatt

Merkmal	Wert
Breite	10.7 mm
Länge	107.3 mm
Rastermaß	10.7 mm
Ventilgröße	10 mm
Max. Anzahl Ventilplätze	1
Strömungsrichtung	reversibel
Ventilinselaufbau	Ventilgrößen mischbar
Maximale Anzahl Ventilsolen	2
Betriebsdruck	-0.09 MPa ... 1 MPa
Betriebsdruck	-0.9 bar ... 10 bar
Steuerdruck	0.3 MPa ... 0.8 MPa
Steuerdruck	3 bar ... 8 bar
Betriebsmedium	Druckluft nach ISO 8573-1:2010 [7:4:4]
Hinweis zum Betriebs-/Steuermedium	Geöltter Betrieb möglich (im weiteren Betrieb erforderlich)
Korrosionsbeständigkeitsklasse KBK	3 - starke Korrosionsbeanspruchung
LABS-Konformität	VDMA24364-B1/B2-L
Umgebungstemperatur	-5 °C ... 50 °C
Produktgewicht	30 g
Pneumatischer Anschluss 2	für Schlauch Außen-Ø 4 mm
Pneumatischer Anschluss 4	für Schlauch Außen-Ø 4 mm
Werkstoff-Hinweis	RoHS konform
Werkstoff Anschlussplatte	PA-verstärkt