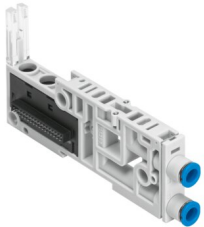


Anschlussplatte VMPAL-AP-10-QS1/4"-1

FESTO

Teilenummer: 560999



 [Allgemeine Einsatzbedingungen](#)

Datenblatt

Merkmal	Wert
Breite	10.7 mm
Länge	107.3 mm
Rastermaß	10.7 mm
Ventilgröße	10 mm
Max. Anzahl Ventilplätze	1
Strömungsrichtung	reversibel
Ventilinselaufbau	Ventilgrößen mischbar
Maximale Anzahl Ventilsolen	1
Betriebsdruck	-0.09 MPa ... 1 MPa
Betriebsdruck	-0.9 bar ... 10 bar
Steuerdruck	0.3 MPa ... 0.8 MPa
Steuerdruck	3 bar ... 8 bar
Betriebsmedium	Druckluft nach ISO 8573-1:2010 [7:4:4]
Hinweis zum Betriebs-/Steuermedium	Geölter Betrieb möglich (im weiteren Betrieb erforderlich)
Korrosionsbeständigkeitsklasse KBK	3 - starke Korrosionsbeanspruchung
LABS-Konformität	VDMA24364-B1/B2-L
Umgebungstemperatur	-5 °C ... 50 °C
Produktgewicht	30 g
Pneumatischer Anschluss 2	für Schlauch Außen-Ø 1/4"
Pneumatischer Anschluss 4	für Schlauch Außen-Ø 1/4"
Werkstoff-Hinweis	RoHS konform
Werkstoff Anschlussplatte	PA-verstärkt