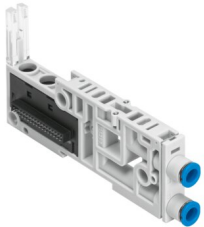


Anschlussplatte VMPAL-AP-10-QS5/32"-1-T1

FESTO

Teilenummer: 561029



 [Allgemeine Einsatzbedingungen](#)

Datenblatt

| Merkmal | Wert |
|------------------------------------|------------------------------------------------------------|
| Breite | 10.7 mm |
| Länge | 107.3 mm |
| Rastermaß | 10.7 mm |
| Ventilgröße | 10 mm |
| Druckzonentrennung | Kanal 1 |
| Max. Anzahl Ventilplätze | 1 |
| Strömungsrichtung | reversibel |
| Ventilinselaufbau | Ventilgrößen mischbar |
| Maximale Anzahl Ventilsolen | 1 |
| Betriebsdruck | -0.09 MPa ... 1 MPa |
| Betriebsdruck | -0.9 bar ... 10 bar |
| Steuerdruck | 0.3 MPa ... 0.8 MPa |
| Steuerdruck | 3 bar ... 8 bar |
| Betriebsmedium | Druckluft nach ISO 8573-1:2010 [7:4:4] |
| Hinweis zum Betriebs-/Steuermedium | Geölter Betrieb möglich (im weiteren Betrieb erforderlich) |
| Korrosionsbeständigkeitsklasse KBK | 3 - starke Korrosionsbeanspruchung |
| LABS-Konformität | VDMA24364-B1/B2-L |
| Umgebungstemperatur | -5 °C ... 50 °C |
| Produktgewicht | 30 g |
| Pneumatischer Anschluss 2 | für Schlauch Außen-Ø 5/32" |
| Pneumatischer Anschluss 4 | für Schlauch Außen-Ø 5/32" |
| Werkstoff-Hinweis | RoHS konform |
| Werkstoff Anschlussplatte | PA-verstärkt |