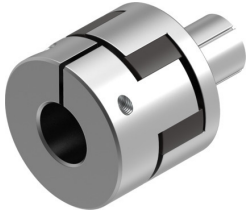


Kupplung EAMD-25-22-6.35-10X12

Teilenummer: 561293

FESTO



 [Allgemeine Einsatzbedingungen](#)

Datenblatt

Merkmal	Wert
Aufnahmedurchmesser 1	6.35 mm
Aufnahmedurchmesser 2	10 mm
Baugröße	25
Nennlänge	22 mm
Einbaulage	beliebig
Max. Drehzahl	8000 1/min
LABS-Konformität	VDMA24364-B2-L
Lagertemperatur	-25 °C ... 60 °C
Relative Luftfeuchtigkeit	0 - 95 %
Umgebungstemperatur	-25 °C ... 60 °C
Massenträgheitsmoment	3.2 kgmm ²
Übertragbares Drehmoment	3.6 Nm
Produktgewicht	43.7 g
Werkstoff-Hinweis	RoHS konform