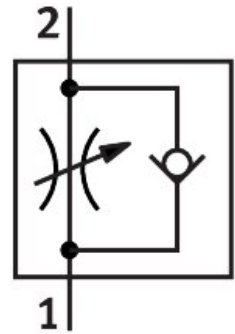



Drossel-Rückschlagventil GRLA-10-32-UNF-QB-1/4-U

Teilenummer: 564842

FESTO



 Allgemeine Einsatzbedingungen

Datenblatt

Merkmal	Wert
Ventilfunktion	Abluft-Drossel-Rückschlagfunktion
Pneumatischer Anschluss 1	QB-1/4
Pneumatischer Anschluss 2	10-32 UNF-2A
Betätigungsart	manuell
Einstellelement	Schlitzschraube
Befestigungsart	einschraubbar mit Außengewinde
Normalnenndurchfluss in Drosselrichtung	287.29 l/min
Normalnenndurchfluss in Rückschlagrichtung	219.915 l/min ... 292.373 l/min
Umgebungstemperatur	0 °C ... 60 °C
Einbaulage	beliebig
Symbol	00991452
Betriebsdruck kompletter Temperaturbereich	-0.951 bar ... 7.998 bar
Normaldurchfluss in Drosselrichtung 0,6->0 MPa (6->0 bar, 87->0 psi)	495.8 l/min
Normaldurchfluss in Rückschlagrichtung 0,6->0 MPa (6->0 bar, 87->0 psi)	498.305 l/min ... 521.186 l/min
Betriebsmedium	Druckluft nach ISO 8573-1:2010 [7:4:4]
Hinweis zum Betriebs-/Steuermedium	Geölter Betrieb möglich (im weiteren Betrieb erforderlich)
LABS-Konformität	VDMA24364-Zone III
Mediumstemperatur	0 °C ... 60 °C
Max. Anziehdrehmoment	1.491 Nm
Produktgewicht	10.773 g
Werkstoff Einschraubzapfen	Messing vernickelt
Werkstoff-Hinweis	RoHS konform
Werkstoff Dichtungen	NBR
Werkstoff Hohlschraube	Messing vernickelt
Werkstoff Lösering	POM
Werkstoff Rändelkopf	Messing vernickelt

Merkmal	Wert
Werkstoff Regulierschraube	Messing vernickelt
Werkstoff Schwenkanschluss	PBT-verstärkt