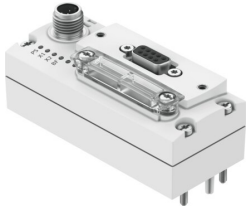


Busknoten CTEU-PB

Teilenummer: 570040

FESTO



 [Allgemeine Einsatzbedingungen](#)

Datenblatt

| Merkmal | Wert |
|--|---|
| Protokoll | Profibus DP |
| Abmessungen B x L x H | 40 mm x 91 mm x 50 mm |
| Rastermaß | 40 mm |
| Befestigungsart | auf Elektrik-Anschaltung auf Elektrik-Anschlussplatte |
| Produktgewicht | 90 g |
| Umgebungstemperatur | 0 °C ... 50 °C |
| Lagertemperatur | -20 °C ... 70 °C |
| Schutzart | IP65 IP67 |
| Hinweis zur Schutzart | in montiertem Zustand ungenutzte Anschlüsse verschlossen |
| Korrosionsbeständigkeitsklasse KBK | 2 - mäßige Korrosionsbeanspruchung |
| LABS-Konformität | VDMA24364-Zone III |
| CE-Zeichen (siehe Konformitätserklärung) | nach EU-EMV-Richtlinie nach EU-RoHS-Richtlinie |
| UKCA-Zeichen (siehe Konformitätserklärung) | nach UK RoHS Vorschriften |
| KC-Zeichen | KC-EMV |
| Zulassung | RCM Mark c UL us - Listed (OL) |
| Werkstoff-Hinweis | RoHS konform |
| Werkstoff Gehäuse | PA |
| LED-Anzeige produktspezifisch | PS: Betriebsspannung Elektronik- und Lastversorgung X1: Systemstatus Modul an I-Port 1 X2: Systemstatus Modul an I-Port 2 |
| LED-Anzeige busspezifisch | BF: Busfehler |
| Diagnose | Kommunikationsfehler Systemdiagnose Unterspannung |
| Bedienelemente | DIL-Schalter |
| Hinweis Feldbus-Schnittstelle | Stecker/Dose M12x1 B-codiert, 5-polig, Schutzart IP65 optionale Anschluss technik mit Zubehör: |
| Feldbus-Schnittstelle, Art | PROFIBUS |
| Feldbus-Schnittstelle, Protokoll | PROFIBUS DP |
| Feldbus-Schnittstelle, Funktion | Busanschluss kommend/weiterführend |
| Feldbus-Schnittstelle, Anschlussart | Dose |
| Feldbus-Schnittstelle, Anschluss technik | Sub-D |
| Feldbus-Schnittstelle, Anschluss bild | 00995638 |

| Merkmal | Wert |
|---|--|
| Feldbus-Schnittstelle, Anzahl Pole/Adern | 9 |
| Feldbus-Schnittstelle, Galvanische Trennung | ja |
| Feldbus-Schnittstelle, Übertragungsrate | 1,5 Mbit/s 12 Mbit/s 187,5 kbit/s 19,2 kbit/s 500 kbit/s 9,6 kbit/s 93,75 kbit/s |
| Maximale Adressvolumen Eingänge | 16 byte |
| Maximale Adressvolumen Ausgänge | 16 byte |
| Parametrierung | Diagnoseverhalten Failsafe-Reaktion |
| Interne Zykluszeit | 1 ms je 1 Byte Nutzdaten |
| Konfigurations-Unterstützung | GSD-Datei |
| Zusätzliche Funktionen | Systemstatus über Diagnoseprüfung |
| Spannungsversorgung, Funktion | Elektronik und Last |
| Spannungsversorgung, Anschlussart | Stecker |
| Spannungsversorgung, Anschlusstechnik | M12x1, A-codiert nach EN 61076-2-101 |
| Spannungsversorgung, Anschlussbild | 00995383 |
| Spannungsversorgung, Anzahl Pole/Adern | 5 |
| Betriebsspannungsbereich DC | 18 V ... 30 V |
| Nennbetriebsspannung DC | 24 V |
| Max. Stromversorgung | 4 A |
| Eigenstromaufnahme bei Nennbetriebsspannung | Typ. 100 mA |