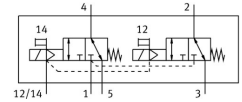



# Magnetventil VUVG-L10-T32C-MZT-M5-1P3

Teilenummer: 574352

FESTO



 [Allgemeine Einsatzbedingungen](#)

## Datenblatt

Merkmal	Wert
Ventilfunktion	2x3/2 geschlossen monostabil
Betätigungsart	elektrisch
Ventilgröße	10 mm
Normalnenndurchfluss (normalisiert nach DIN 1343)	135 l/min
Pneumatischer Arbeitsanschluss	M5
Betriebsspannung	24V DC
Betriebsdruck	-0.09 MPa ... 1 MPa
Betriebsdruck	-0.9 bar ... 10 bar
Konstruktiver Aufbau	Kolben-Schieber
Rückstellart	mechanische Feder
Zulassung	RCM Mark c UL us - Recognized (OL)
CE-Zeichen (siehe Konformitätserklärung)	nach EU-EMV-Richtlinie nach EU-Niederspannungs-Richtlinie nach EU-RoHS-Richtlinie
UKCA-Zeichen (siehe Konformitätserklärung)	nach UK RoHS Vorschriften nach UK Vorschriften für elektrische Betriebsmittel
Schutzart	IP40 IP65 mit Steckdose
Nennweite	1.9 mm
Abluftfunktion	drosselbar
Dichtprinzip	weich
Einbaulage	beliebig
Handhilfsbetätigung	rastend tastend verdeckt
Steuerart	vorgesteuert
Steuerluftversorgung	extern
Symbol	00992948
Überdeckung	positive Überdeckung
Steuerdruck	0.2 MPa ... 0.8 MPa
Steuerdruck	2 bar ... 8 bar
Vakuumtauglichkeit	ja
Schaltzeit aus	11 ms
Schaltzeit ein	8 ms
Einschaltdauer	100%
Max. positiver Prüfpuls bei 0 Signal	700 µs

<b>Merkmal</b>	<b>Wert</b>
Max. negativer Prüfimpuls bei 1 Signal	900 µs
Spulenkennwerte	24 V DC: 1,0 W 24 V DC: Niederstromphase 0,3 W, Hochstromphase 1,0 W
Zulässige Spannungsschwankungen	+/- 10 %
Betriebsmedium	Druckluft nach ISO 8573-1:2010 [7:4:4]
Hinweis zum Betriebs-/Steuermedium	Geölter Betrieb möglich (im weiteren Betrieb erforderlich)
Schwingfestigkeit	Transporteinsatzprüfung mit Schärfegrad 2 nach FN 942017-4 und EN 60068-2-6
Einschränkung Umgebungs- und Medientemperatur	-5 - 50 °C ohne Haltestromabsenkung
Schockfestigkeit	Schockprüfung mit Schärfegrad 2 nach FN 942017-5 und EN 60068-2-27
Korrosionsbeständigkeitsklasse KBK	2 - mäßige Korrosionsbeanspruchung
LABS-Konformität	VDMA24364-B1/B2-L
Reinraumtauglichkeit, gemessen nach ISO 14644-14	Klasse 5 nach ISO 14644-1
Mediumstemperatur	-5 °C ... 60 °C
Steuermedium	Druckluft nach ISO 8573-1:2010 [7:4:4]
Umgebungstemperatur	-5 °C ... 60 °C
Produktgewicht	54 g
Elektrischer Anschluss	über elektrische Anschlussplatte
Befestigungsart	auf Anschlussleiste mit Durchgangsbohrung
Anschluss Steuerluft 12/14	M3
Pneumatischer Anschluss 1	M5
Pneumatischer Anschluss 2	M5
Pneumatischer Anschluss 4	M5
Pneumatischer Anschluss 5	M5
Werkstoff-Hinweis	RoHS konform
Werkstoff Dichtungen	HNBR NBR
Werkstoff Gehäuse	Aluminium-Knetlegierung