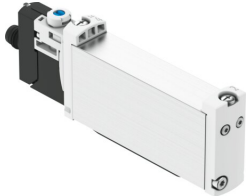


Magnetventil VUVG-B14-M52-MZT-F-1R8L

Teilenummer: 578158

FESTO



 [Allgemeine Einsatzbedingungen](#)

Datenblatt

| Merkmal | Wert |
|---------------------------------------------------|-----------------------------------------------------------------------------------------|
| Ventilfunktion | 5/2 monostabil |
| Betätigungsart | elektrisch |
| Ventilgröße | 14 mm |
| Normalnenndurchfluss (normalisiert nach DIN 1343) | 520 l/min ... 630 l/min |
| Pneumatischer Arbeitsanschluss | Flansch |
| Betriebsspannung | 24V DC |
| Betriebsdruck | -0.09 MPa ... 0.8 MPa |
| Betriebsdruck | -0.9 bar ... 8 bar |
| Konstruktiver Aufbau | Kolben-Schieber |
| Rückstellart | mechanische Feder |
| Zulassung | RCM Mark c UL us - Recognized (OL) |
| CE-Zeichen (siehe Konformitätserklärung) | nach EU-EMV-Richtlinie nach EU-Niederspannungs-Richtlinie nach EU-RoHS-Richtlinie |
| UKCA-Zeichen (siehe Konformitätserklärung) | nach UK RoHS Vorschriften nach UK Vorschriften für elektrische Betriebsmittel |
| Schutzart | IP65 mit Steckdose |
| Nennweite | 5,6 mm |
| Abluftfunktion | drosselbar |
| Dichtprinzip | weich |
| Einbaulage | beliebig |
| Handhilfsbetätigung | rastend tastend verdeckt |
| Steuerart | vorgesteuert |
| Steuerluftversorgung | extern |
| Symbol | 00991025 |
| Überdeckung | positive Überdeckung |
| Steuerdruck | 0.3 MPa ... 0.8 MPa |
| Steuerdruck | 3 bar ... 8 bar |
| Vakuumtauglichkeit | ja |
| Schaltzeit aus | 40 ms |
| Schaltzeit ein | 13 ms |
| Einschaltdauer | 100% |
| Max. positiver Prüfimpuls bei 0 Signal | 700 µs |
| Max. negativer Prüfimpuls bei 1 Signal | 900 µs |

| Merkmal | Wert |
|--------------------------------------------------|-----------------------------------------------------------------------------|
| Spulenkennwerte | 24 V DC; 1,0 W |
| Zulässige Spannungsschwankungen | +/- 10 % |
| Betriebsmedium | Druckluft nach ISO 8573-1:2010 [7:4:4] |
| Hinweis zum Betriebs-/Steuermedium | Geölter Betrieb möglich (im weiteren Betrieb erforderlich) |
| Schwingfestigkeit | Transporteinsatzprüfung mit Schärfegrad 2 nach FN 942017-4 und EN 60068-2-6 |
| Einschränkung Umgebungs- und Medientemperatur | -5 - 50 °C ohne Haltestromabsenkung |
| Schockfestigkeit | Schockprüfung mit Schärfegrad 2 nach FN 942017-5 und EN 60068-2-27 |
| Korrosionsbeständigkeitsklasse KBK | 2 - mäßige Korrosionsbeanspruchung |
| LABS-Konformität | VDMA24364-B1/B2-L |
| Reinraumtauglichkeit, gemessen nach ISO 14644-14 | Klasse 5 nach ISO 14644-1 |
| Mediumstemperatur | -5 °C ... 60 °C |
| Steuermedium | Druckluft nach ISO 8573-1:2010 [7:4:4] |
| Umgebungstemperatur | -5 °C ... 60 °C |
| Produktgewicht | 70 g |
| Elektrischer Anschluss | 3-polig M8x1 A-codiert nach EN 61076-2-104 Stecker |
| Befestigungsart | auf Anschlussleiste |
| Werkstoff-Hinweis | RoHS konform |
| Werkstoff Dichtungen | HNBR NBR |
| Werkstoff Gehäuse | Aluminium-Knetlegierung |